



# Démarche RSE : Notre Responsabilité Sociale et Environnementale



# UNE BANQUE ENGAGÉE ET RESPONSABLE



La position de BNP Paribas parmi les leaders mondiaux des services financiers, sa présence dans 80 pays, l'impact de son activité sur ses clients, ses collaborateurs et la société dans sa globalité s'accompagnent d'une conscience forte de sa responsabilité et d'une volonté déterminée à l'assumer.

La démarche de développement durable de BNP Paribas s'inscrit donc au cœur de la mission du Groupe. En faisant progresser ainsi le développement durable au sein de BNP Paribas, le Groupe contribue à sa promotion dans la société globale à l'échelle mondiale. Dans la continuité de l'action du Groupe, la BMCI a lancé sa démarche RSE. Œuvrer pour un développement durable, c'est ça aussi, être la banque d'un monde qui change.

Financer l'économie de manière éthique ; développer une gestion engagée et loyale des ressources humaines ; lutter contre l'exclusion et promouvoir l'éducation et la culture ; agir contre le changement climatique... Ces quatre engagements forts, relevant de notre responsabilité économique, sociale, civique et environnementale, sont aujourd'hui structurés au sein de notre politique RSE, qui vient renforcer les actions déjà menées par la BMCI depuis de nombreuses années, notamment à travers la Fondation BMCI et qui reflètent la volonté de la BMCI d'être une banque responsable et engagée aux côtés de ses clients et de la société civile, afin de les accompagner dans un monde qui change.

## **Mourad CHERIF**

Président du Conseil de Surveillance de la BMCI  
Président de la Fondation BMCI

## **Laurent Dupuch**

Président du Directoire de la BMCI  
Vice-Président de la Fondation BMCI



# NOTRE POLITIQUE RSE

## EN QUOI CONSISTE LA DÉMARCHE RSE DU GROUPE BNP PARIBAS?

Animé par une forte tradition de services aux particuliers et aux entreprises, et attentif au monde qui l'entoure, le Groupe BNP Paribas a toujours placé l'éthique au cœur de la pratique de son métier. La relation de confiance que le Groupe a su construire au fil du temps avec ses clients constitue aujourd'hui son premier capital. Afin de répondre à l'objectif fort de placer l'éthique au cœur de son métier, le Groupe BNP Paribas a mis en place dès 2011 une démarche de Responsabilité Sociale et Environnementale, qui a été renforcée par la suite en 2010. Cette démarche se structure autour de 4 grands piliers : responsabilité économique, sociale, civique et environnementale (voir page ci contre).

## DEPUIS QUAND EXISTE LA DÉMARCHE RSE AU NIVEAU DE LA BMCI?

Forte de l'expérience et du soutien du Groupe BNP Paribas, la BMCI a mis en place sa propre politique RSE en août 2012. Cette politique relève de la responsabilité de la Direction de la Stratégie et de la Qualité, qui a mis en place, dès 2013, un plan d'actions RSE, avec pour priorité de sensibiliser et d'impliquer les collaborateurs afin qu'ils puissent être acteurs à part entière de cette démarche. Car nous sommes tous acteurs, tous concernés par la responsabilité sociale et environnementale de l'entreprise !

Il faut souligner qu'avant même la formalisation de la politique RSE, la BMCI a mis en place des actions allant dans le sens de la responsabilité sociale et environnementale de l'entreprise.

Concernant la responsabilité civique, la Fondation BMCI, créée en 2008, regroupe l'ensemble des actions de soutien de la banque pour accompagner le développement socio-économique au Maroc. Sur le plan de la responsabilité environnementale, la BMCI faisait déjà partie des entités soumises au reporting environnemental Groupe, qui permet d'auditer chaque année les indicateurs de consommations d'énergie, de papier, etc. Nous réalisons également depuis plusieurs années un audit Vigeo, qui a décerné à la BMCI le prix "Gestion des carrières, formation et promotion de l'employabilité" en janvier 2012.

## LE PILIER RESPONSABILITÉ ECONOMIQUE A INAUGURÉ LA DÉMARCHE RSE, QUELLES ONT ÉTÉ LES ACTIONS MISES EN PLACE EN 2013?

En 2013, d'importants efforts ont été déployés dans le cadre du pilier Responsabilité Economique, avec la mise en place de politiques sectorielles. En réalité, les différents piliers sont liés car à travers les politiques sectorielles, l'impact environnemental de l'activité des entreprises est pris en compte. Un autre exemple d'action transversale concerne les achats responsables. En effet, l'engagement d'une entreprise en faveur d'une politique d'achat responsable est fondamental pour témoigner de la solidité de sa démarche RSE. Ainsi, la BMCI procède à l'intégration des critères RSE dans les appels d'offre, afin de prendre en compte l'impact des fournisseurs sur l'environnement, l'impact sur la santé et la sécurité des collaborateurs, ainsi que l'impact social et sociétal.



# UNE BANQUE RESPONSABLE

## 4 PILIERS ET 12 ENGAGEMENTS



### NOTRE RESPONSABILITÉ ÉCONOMIQUE

Financer l'économie,  
de manière éthique

#### 1 - LE FINANCEMENT DURABLE DE L'ÉCONOMIE

Au moins les 2/3 des résultats affectés aux fonds propres, pour conforter la croissance des crédits aux entreprises et PME comme aux particuliers dans les marchés domestiques

#### 2 - UNE ÉTHIQUE COMMERCIALE

Le « Parlons Vrai » de BNP Paribas, le crédit responsable\* de Cetelem ; un code de conduite adopté en mars 2011 et des règles de commissionnement protectrices de l'intérêt des clients ; un accès au crédit et à l'assurance facilité pour les populations atypiques

#### 3 - UNE OFFRE DE PRODUITS RESPONSABLES

Des critères environnementaux, sociaux et de gouvernance dans une part croissante des actifs sous gestion



### NOTRE RESPONSABILITÉ SOCIALE

Développer une gestion  
engagée et loyale  
des ressources humaines

#### 4 - LE RECRUTEMENT ET LA FORMATION

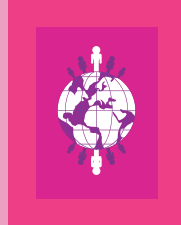
Plus de 15 000 nouveaux collaborateurs chaque année, dont plusieurs milliers en France

#### 5 - LA DIVERSITÉ

Une proportion de femmes au sein du senior management en progression constante, un engagement fort et évalué sur la diversité sous toutes ses formes

#### 6 - LA GESTION SOLIDAIRE DE L'EMPLOI

Le recours à la formation et la mobilité interne pour éviter les départs contraints dans nos marchés domestiques, grâce à des accords sociaux innovants



### NOTRE RESPONSABILITÉ CIVIQUE

Lutter contre l'exclusion,  
promouvoir l'éducation  
et la culture

#### 7 - LA LUTTE CONTRE L'EXCLUSION ET LE SOUTIEN À L'ENTREPRENEURIAT SOCIAL

Une implication forte et durable dans les zones urbaines sensibles ; un soutien au microcrédit et la prévention du surendettement

#### 8 - UNE POLITIQUE DE MÉCÉNAT AXÉE AUTOUR DE L'ÉDUCATION, LA SANTÉ, LA CULTURE ET LA SOLIDARITÉ

Un nombre croissant de programmes soutenus et un budget global supérieur à 25 millions d'euros

#### 9 - LE RESPECT DES PRINCIPES DIRECTEURS DE L'ONU SUR LES DROITS DE L'HOMME

Un accompagnement de nos collaborateurs dans les pays sensibles, une attention particulière dans le choix de nos fournisseurs et contreparties



### NOTRE RESPONSABILITÉ ENVIRONNEMENTALE

Agir contre le changement  
climatique

#### 10 - DES POLITIQUES DE FINANCEMENT ENGAGÉES DANS LES SECTEURS SENSIBLES

Une prise en compte de l'impact environnemental dans nos décisions de financements, une gamme de produits verts pour les clients particuliers

#### 11 - LA DIMINUTION DE L'EMPREINTE ENVIRONNEMENTALE LIÉE À NOTRE FONCTIONNEMENT PROPRE

La réduction de nos émissions de CO<sub>2</sub> et de notre consommation de papier (~20 %)

#### 12 - LE SOUTIEN À LA RECHERCHE CONTRE LE CHANGEMENT CLIMATIQUE

Un nouveau domaine d'action pour la Fondation BNP Paribas

# RESPONSABILITÉ ÉCONOMIQUE



La responsabilité économique de la BMCI implique d'intégrer des critères éthiques dans l'ensemble de nos activités (par exemple : mettre en place des services bancaires dédiés aux associations, financer les nouvelles PME...). Dans un premier temps, et conformément aux pratiques du Groupe BNP Paribas, la BMCI a mis en place des politiques sectorielles, qui ont pour but le soutien d'une économie éthique en se fixant des règles d'intervention dans certains secteurs sensibles.

Les politiques sectorielles ont été élaborées pour faciliter les décisions de financements et d'investissement en intégrant des critères environnementaux et sociaux dans le choix de ses clients œuvrant dans des secteurs dits « sensibles ».

Les secteurs faisant l'objet des politiques sectorielles sont ceux présentant de forts enjeux environnementaux et sociaux à savoir : armement ; pâte à papier ; centrales à charbon ; huile de palme ; industrie minière ; nucléaire.

Une dizaine de projets de financement ont été évalués fin 2013.

# RESPONSABILITÉ SOCIALE

La BMCI s'engage à développer une gestion engagée et loyale des ressources humaines et apporte pour cela une attention particulière au recrutement et la gestion des carrières, la formation, la santé et le bien-être au travail et la promotion à la diversité.

## ÉGALITÉ PROFESSIONNELLE

En termes d'égalité professionnelle, la BMCI articule ses actions autour de quatre piliers majeurs : la sensibilisation, le développement des compétences, le networking et le mentoring. Par ailleurs, la BMCI a pour ambition d'intégrer la diversité dans toutes les réalités des Ressources Humaines au quotidien.

### Protection de la santé des collaborateurs

La prévention des risques professionnels fait l'objet de mesures adaptées (information, formation, ergonomie, alertes). La sensibilisation se fait essentiellement à travers des séminaires de sensibilisation, des vidéos et articles sur intranet.

## AVANTAGES SOCIAUX

La BMCI s'assure du bien-être de ses collaborateurs : adhésion à la CMIM, bourse d'étude pour les enfants des collaborateurs, prestation fond d'urgence et solidarité, centres de vacances, offres conventionnées avec des salles ou clubs de sport, restaurant d'entreprise, etc.



# RESPONSABILITÉ CIVIQUE

## FONDATION BMCI

Créée en 2008, la Fondation BMCI vient pérenniser et renforcer l'ensemble des actions de parrainage et de soutien que notre Banque mène depuis la fin des années 1990, avec une volonté réelle de contribuer au développement social et culturel du Maroc.

### • Solidarité

Articulées autour de trois axes, éducation, handicap et soutien aux projets des collaborateurs, les actions de Solidarité de la Fondation BMCI sont multiples et répondent toutes à la même volonté: s'engager pour l'égalité des chances et poser les bases d'un développement durable.

### • Culture

Au-delà de son soutien à différents événements et artistes, la Fondation BMCI initie et s'implique activement dans des projets touchant les domaines de l'édition, de la musique et du spectacle vivant, ainsi que dans des projets transversaux, avec pour objectif de valoriser le patrimoine culturel marocain et de le faire connaître sous un jour nouveau.

## EDUCATION FINANCIÈRE

La BMCI participe chaque année à la Semaine de l'Education financière, une action civique et éducative qui a pour objectif de lutter contre le surendettement, de favoriser le développement économique et d'encourager les jeunes à recourir aux services financiers de manière responsable.



# RESPONSABILITÉ ENVIRONNEMENTALE

De nombreux projets et actions associés à une sensibilisation continue des collaborateurs BMCI visent à baisser l'impact quotidien de l'entreprise sur l'environnement.

## LA POLITIQUE PAPIER

À l'instar du Groupe BNP Paribas, la BMCI déploie une «politique papier» pour «Consommer moins, consommer mieux et trier plus». Les objectifs sont de réduire la consommation de papier en interne et à destination des clients ; consommer mieux en utilisant du papier responsable ; recycler plus, à travers la collecte et le recyclage du papier. Par ailleurs, la BMCI a procédé en 2013 au renouvellement du parc d'imprimantes et de photocopieurs avec des équipements plus fonctionnels et optimisés, pour des impressions plus responsables.

## REPORTING ENVIRONNEMENTAL

Chaque année, la BMCI effectue un reporting RSE, avec des indicateurs liés à la consommation d'eau et d'énergie, aux déchets et aux déplacements professionnels. Un plan d'actions est ensuite défini sur la base des résultats.

## ACHATS RESPONSABLES

La BMCI a intégré des critères RSE dans ses choix de fournisseurs, notamment à travers la mise en place d'un questionnaire RSE sur la plateforme ARIBA. 354 questionnaires ont ainsi été remplis en 2013. Une grille de critères RSE a également été établie pour les grands appels d'offres.

## DES PROJETS EN COURS

La BMCI initie d'autres projets tels que le projet de construction des agences selon le principe HQE, la politique déchet, ou encore des projets pilotés par les agences (exemple : nettoyage du quartier, gestion/tri des déchets,...).



## LA FONDATION BNP PARIBAS FÊTE LES 10 ANS DE COUP DE POUCE

Avec « Coup de Pouce », la Fondation BMCI offre aux collaborateurs engagés la possibilité de bénéficier d'un soutien financier pour leur projet associatif. Pour le 10e anniversaire de Coup de Pouce, la Fondation BNP Paribas a sélectionné un projet par pays pour leur remettre un prix supplémentaire de 4000 euros. C'est Mohamed Kaanoun qui a remporté le prix pays pour le Maroc.



Du 15 mars au 15 avril 2013, à l'occasion de la 5<sup>e</sup> édition du programme, la Fondation BMCI a rendu hommage aux collaborateurs engagés, à travers une exposition photo des lauréats des 4 premières éditions. Pour rencontrer de nouveaux collaborateurs de la BMCI, un roadshow d'information a été organisé au Centre de Formation, au restaurant d'entreprise, ainsi que dans les Directions Régionales.



Depuis 2009, la Fondation BMCI a lancé au Maroc le programme Coup de Pouce de la Fondation BNP Paribas afin de valoriser les collaborateurs de la BMCI au sein de la société civile, à l'image de leur engagement à la banque. Destiné à l'ensemble des collaborateurs de la banque, ce dispositif vise à soutenir des initiatives d'intérêt général et de solidarité relevant de domaines divers : actions humanitaires, actions en faveur de personnes handicapées, aide à l'enfance, à l'insertion, à la scolarisation...

## LES CADRES BMCI SE PORTENT BÉNÉVOLES POUR ENCADRER LES ÉTUDIANTS FME

Pour répondre à une problématique nationale et contribuer à la réussite sociale d'étudiants issus de milieux défavorisés, la Fondation BMCI soutient depuis 2006 la Fondation Marocaine de l'Étudiant en prenant en charge 15 étudiants durant leurs 5 années d'études supérieures. Chaque année, 5 nouveaux étudiants intègrent ce programme de soutien.

La Fondation BMCI a fait appel aux cadres BMCI, dont plus d'une vingtaine s'est portée bénévole afin de parrainer les étudiants FME et leur apporter un soutien moral et pédagogique. Le 17 janvier 2013, la première rencontre « parrains-filleuls » a été organisée, au cours de laquelle la Fondation BMCI a remercié les cadres bénévoles pour leur engagement.





## SOUTIEN AU DOMAINE DU HANDICAP

Depuis sa création, la Fondation BMCI apporte son soutien à plusieurs associations œuvrant activement dans le domaine du handicap : Anaïs, SOS Villages d'Enfants et l'AMI (Amicale Marocaine des IMC). Ces associations ont contribué à la création, en 2013, du « Collectif pour la promotion des droits et de la citoyenneté des personnes en situation de handicap pour la région de Casablanca – Settat », présidé par la présidente de l'AMI, Loubna Kanouni, et dont la première rencontre a eu lieu le 28 mars 2013.

## SOUTIEN AU FESTIVAL TANJAZZ

Pour la 6e année consécutive, la Fondation BMCI a renouvelé son soutien au festival Tanjazz qui s'est déroulé du 18 au 22 septembre 2013, avec une scène publique « Tanger Ville » et une scène privée au sein des Palais des Institutions Italiennes.



## PROGRAMME « BIBLIOTHÈQUES DE CLASSES »

La Fondation BMCI porte un soutien actif à l'amélioration du système éducatif marocain en équipant depuis 2009 des écoles de quartiers défavorisés en bibliothèques/salles informatiques en collaboration avec l'association Al Jisr, partenaire privilégié dans le domaine de l'éducation.

En 2013, la Fondation BMCI a mis en place, à Casablanca, Rabat, Tanger et Tétouan, de nouveaux partenariats avec des écoles dans le cadre du programme « bibliothèques de classes » et a impliqué les directeurs d'agences voisines des écoles bénéficiaires dans la coordination du projet.



## LA FONDATION BMCI PRIMÉE PAR AL JISR

La Fondation BMCI a reçu le prix de la Citoyenneté et de l'Engagement pour son engagement aux côtés de l'association Al Jisr tout au long de l'année scolaire 2012-2013.





# A XES DE SOUTIEN

## FONDATION BMCI

### SOLIDARITÉ

#### EDUCATION

- Partenariat avec AL Jisr pour l'aménagement de bibliothèques
  - SOS Villages d'Enfants (bourses d'études)
    - INSAF
  - Fondation Marocaine de l'Étudiant
    - Initiatives
    - Femme Action

#### HANDICAP

- Amicale Marocaine des IMOC
  - ANAIS

### CULTURE

#### MUSIQUE

- Partenaire du Tanjazz
- Partenaire de Jazzablanca
- Membre du cercle de soutien de l'Orchestre Philharmonique du Maroc

#### EDITION

- Soutien à l'édition de beaux livres

### COUP DE POUCE

Soutien aux projets associatifs des collaborateurs de la BMCI

### SOUTIEN AUX FONDATIONS

- Mohammed V pour la Solidarité
- Mohammed VI pour la Protection de l'Environnement