

**RSE BMCI** NOTRE ENGAGEMENT  
DÉVELOPPEMENT DURABLE



**RAPPORT DE RESPONSABILITÉ  
SOCIALE ET ENVIRONNEMENTALE**



**BMCI**  
GROUPE BNP PARIBAS

La banque  
d'un monde  
qui change



## **INTRODUCTION** **4**

---

Mot des Présidents	4
Notre Charte RSE BMCI	6
Une banque citoyenne et responsable	8
Chiffres clés RSE BMCI	10
Le respect des critères de bonne gouvernance	12

## **NOTRE RESPONSABILITÉ ÉCONOMIQUE** **14**

---

Nos engagements	16
Intégrer des critères éthiques dans nos activités de financement	19
Financer un développement durable au Maroc	20
Achats responsables : un engagement réciproque	21
Agir selon les meilleurs standards d'éthique	22

## **NOTRE RESPONSABILITÉ SOCIALE** **24**

---

Nos engagements	26
Créer un environnement favorable au développement de nos collaborateurs	28
Veiller au bien-être de nos collaborateurs	31
Promouvoir la diversité et l'inclusion	32

## **NOTRE RESPONSABILITÉ CIVIQUE** **34**

---

Nos engagements	36
Fondation BMCI : un engagement fort pour la Solidarité, l'Éducation et la Culture	37
Culture : valoriser le patrimoine et accompagner les artistes marocains	37
Éducation : optimiser le développement culturel dans les écoles publiques	39
Solidarité : soutenir l'insertion sociale des populations fragilisées ou handicapées	40
Encourager l'engagement citoyen de nos collaborateurs	41
Contribuer à l'éducation financière pour favoriser le développement économique	43

## **NOTRE RESPONSABILITÉ ENVIRONNEMENTALE** **44**

---

Nos engagements	46
Accompagner la transition énergétique	47
Diminuer notre empreinte environnementale	48
Impliquer nos collaborateurs dans une démarche de protection de l'environnement	50



# RSE : UN ENGAGEMENT FORT POUR UN DÉVELOPPEMENT DURABLE AU MAROC

Face aux grands enjeux de développement durable, chaque entreprise a une responsabilité. Notre activité nous plaçant au cœur du système, nous nous sommes engagés, à l'instar du Groupe BNP Paribas, dans une démarche de responsabilité sociale et environnementale qui nous permet d'avoir un impact positif sur la société tout en assurant la performance et la stabilité de notre Banque.

Engagés, nous le sommes bien sûr d'abord vis-à-vis de l'**économie**. Financer l'économie de manière éthique, c'est par exemple accompagner nos clients entreprises dans leur développement, soutenir les PME et l'entrepreneuriat social, financer les projets contribuant au développement durable et encadrer strictement le financement des secteurs représentant des risques sociaux et environnementaux forts. C'est également rester toujours à l'écoute des besoins et des attentes des ménages afin de leur proposer les produits et services adaptés et les accompagner dans leurs différents projets.

Notre responsabilité économique passe aussi par le respect des meilleurs standards d'éthique. Tous les collaborateurs de la BMCI sont mobilisés afin de respecter l'intérêt de ses clients et de ses fournisseurs, assurer la sécurité financière, lutter contre toute forme de corruption et garantir l'intégrité des marchés.

Notre engagement vis-à-vis de nos **collaborateurs** est primordial. Le capital humain est notre principale ressource et nous mettons tout en œuvre pour le développer. Offrir à nos collaborateurs des moyens pour développer leurs compétences et faire avancer leur carrière est un engagement au cœur de notre politique des ressources humaines. Veiller à leur santé et à leur bien-être fait également partie de nos priorités. Autre engagement majeur, la BMCI a initié une politique en faveur de la diversité afin de promouvoir l'avancement professionnel des femmes et de favoriser l'inclusion des personnes handicapées au sein de l'entreprise.

La BMCI mène également depuis les années 90 une politique active pour être un acteur engagé de la **société**. La création de la Fondation BMCI en 2008, puis la structuration de la politique RSE en 2012, sont venues renforcer cette démarche de banque citoyenne. À travers de nombreux partenariats dans les domaines de la culture, de la solidarité et de l'éducation, la BMCI apporte soutien et dialogue aux acteurs qui construisent la société marocaine de demain.



À travers sa démarche RSE, et notamment les actions menées par la Fondation BMCI, la BMCI s'engage pour un développement durable et contribue à construire la société marocaine de demain.

Jaouad HAMRI  
Président du Conseil de Surveillance

Enfin, les défis liés au changement climatique et à la protection de l'**environnement** nous concernent tous. La BMCI s'engage à jouer son rôle, à la fois en œuvrant en continu pour réduire son empreinte environnementale mais également en menant des actions pour sensibiliser, impliquer et accompagner ses clients, ses fournisseurs et ses collaborateurs, afin que chacun à son niveau puisse jouer son rôle.

À l'instar de la politique menée par le Groupe BNP Paribas, le respect des critères de bonne gouvernance fait partie intégrante de la démarche RSE de la BMCI. Animée par une culture de responsabilité et d'intégrité, la gouvernance de notre Banque est fondée sur les meilleures pratiques et associe Conseil de Surveillance, actionnaires et management.

En 2015, la BMCI a poursuivi son action afin que le fonctionnement de ses instances de gouvernement d'entreprise soit en adéquation avec les objectifs fixés par le Groupe BNP Paribas et par Bank Al-Maghrib, dont la politique ambitieuse vise à instaurer une gouvernance exemplaire au sein du secteur bancaire marocain. En répondant à ces critères d'excellence, nos règles de gouvernance constituent un socle fort permettant de promouvoir l'action à long terme de la BMCI et de garantir son impact positif sur la société.

Fruit d'un effort collectif de tous les collaborateurs BMCI, la démarche RSE a permis à la BMCI d'être la première banque à recevoir le label CGEM de la Responsabilité Sociale des Entreprises en 2014. C'est un signe très encourageant pour notre démarche de développement durable, un grand honneur, ainsi qu'une forte responsabilité. Autre signe fort de reconnaissance de l'engagement de la Banque dans cette démarche, la BMCI a été désignée en 2015 par Vigeo, leader européen de la notation extra-financière, comme l'une des 10 meilleures entreprises de la Bourse de Casablanca en matière de RSE.

La RSE est un engagement fort de la part de la BMCI, qui affirme ainsi sa volonté d'avoir un impact positif sur son environnement. C'est également une source de fierté pour l'ensemble de nos collaborateurs, qui peuvent ainsi mesurer comment leur travail contribue au développement de l'économie et de la société marocaine.

Laurent DUPUCH • Président du Directoire





# NOTRE CHARTE RSE BMCI

À l'instar du Groupe BNP Paribas, la BMCI ambitionne de se positionner comme un acteur responsable et respectueux du monde qui l'entoure, et prend en compte dans ses décisions et comportements les attentes de l'ensemble de ses parties prenantes. Le dialogue avec les parties prenantes est au cœur de la stratégie RSE de la BMCI. Ces parties prenantes sont : les clients, les collaborateurs, les partenaires (fournisseurs et sous-traitants, fédérations professionnelles), les actionnaires, les organismes de régulation, et la société civile.

Animée par une culture de responsabilité et d'intégrité, la gouvernance de la BMCI est fondée sur les meilleures pratiques, associant le Conseil de Surveillance, les actionnaires, le management et l'ensemble de la Banque pour promouvoir l'action à long terme de la BMCI et garantir son impact positif sur la société.

La BMCI œuvre chaque jour pour que la banque contribue à la réussite de tous ceux qui lui font confiance et aux progrès de la société. Etre une banque responsable, c'est l'honneur et la fierté de notre métier. C'est notre projet d'entreprise.

## PRISES DE POSITION PUBLIQUES DU GROUPE BNP PARIBAS

La démarche RSE de BNP Paribas est encadrée par des prises de position publiques thématiques et sectorielles applicables à la BMCI :

- Pacte Mondial des Nations Unies
- Women's Empowerment Principles des Nations Unies
- United Nations Environment Programme Finance Initiative
- Carbon Disclosure Project
- Roundtable on Sustainable Palm Oil
- Entreprises pour les Droits de l'Homme
- Entreprises pour l'Environnement

- Banking Environment Initiative
- Entreprises et santé

Le Groupe participe activement à l'élaboration de solutions et à la mise en œuvre de pratiques durables spécifiques à l'industrie dans le cadre :

- Des principes de l'équateur
- Des principes pour l'Investissement Responsable
- De l'Institutional Investors Group on Climate Change
- Du Soft Commodities Compact de la BEI

# RSE BMCI NOTRE ENGAGEMENT DÉVELOPPEMENT DURABLE



**1-**Des financements et investissements à impact positif

**2-**Les meilleurs standards d'éthique

**3-**Une gestion rigoureuse des risques environnementaux, sociaux et de gouvernance

**4-**Promotion de la diversité et de l'inclusion

**5-**« Good place to work » et gestion responsable de l'emploi

**6-**Une entreprise apprenante offrant une gestion dynamique des carrières

**7-**Des produits et services accessibles au plus grand nombre

**8-**La lutte contre l'exclusion sociale et la promotion du respect des droits de l'Homme

**9-**Une politique de mécénat en faveur de la culture, de la solidarité et de l'environnement

**10-**L'accompagnement de nos clients dans la transition vers une économie bas carbone

**11-**La diminution de l'empreinte environnementale liée à notre fonctionnement propre

**12-**Le développement de la connaissance et le partage des meilleures pratiques environnementales

## UNE GOUVERNANCE

↓  
animée par une culture de responsabilité et d'intégrité,

↓  
fondée sur les meilleures pratiques,

↓  
associant le Conseil d'Administration, les actionnaires, le management et l'ensemble du Groupe,

↓  
pour promouvoir l'action à long terme de BNP Paribas et garantir son impact positif sur la société.



# UNE BANQUE CITOYENNE ET RESPONSABLE

Mina JEBBARI • Directrice RSE, Stratégie et Qualité

Animé par une forte tradition de services aux particuliers et aux entreprises, et attentif au monde qui l'entoure, le Groupe BNP Paribas a toujours placé l'éthique au cœur de la pratique de son métier. La relation de confiance que le Groupe a su construire au fil du temps avec ses clients constitue aujourd'hui son premier capital. Afin de répondre à l'objectif fort de placer l'éthique au cœur de son métier, le Groupe BNP Paribas a mis en place dès 2001 une démarche de Responsabilité Sociale et Environnementale, qui a été renforcée par la suite, en 2010. Cette démarche se structure autour de 4 grands piliers : responsabilité économique, sociale, civique et environnementale.

Forte de l'expérience et du soutien du Groupe BNP Paribas, la BMCI a mis en place sa propre politique RSE en août 2012. Cette politique relève de la responsabilité de la Direction de la Stratégie et de la Qualité, qui a mis en place, dès 2013, un plan d'action RSE, avec pour priorité de sensibiliser et d'impliquer les collaborateurs afin qu'ils puissent être acteurs à part entière de cette démarche. Car nous sommes tous acteurs, tous concernés par la responsabilité sociale et environnementale de l'entreprise !

La politique RSE vient renforcer la politique active de banque citoyenne menée par la BMCI depuis la fin des années 90, fondée sur une volonté réelle de contribuer au développement social et culturel du Maroc. Cette responsabilité civique est portée par la Fondation BMCI depuis 2008, qui œuvre chaque année afin d'accompagner la société civile dans un Maroc qui change.

**« La RSE est une démarche structurée, qui implique l'ensemble des entités de la banque et guide nos décisions au quotidien »**

Sur le plan de la responsabilité environnementale, la BMCI a également été précurseur au Maroc en termes de suivi de ses indicateurs - notamment en termes de consommation d'énergie et de papier - avec la mise en place dès 2011 d'un reporting annuel permettant de définir des plans d'action pour diminuer notre empreinte environnementale.

À la BMCI, la RSE est une démarche structurée, qui implique l'ensemble des entités de la banque et qui anime et guide nos décisions au quotidien à tous les niveaux. Les managers sont sensibilisés et impliqués à travers des séances de formation, et des « relais RSE » ont été mis en place au sein des différentes entités. C'est un engagement fort de la part de notre banque, qui a pour volonté de faire évoluer en continu notre démarche RSE en interne et en externe.

Dans cette optique, le label RSE de la CGEM obtenu en 2014 par la BMCI constitue un formidable levier de création de valeur : il permet d'évaluer nos pratiques et nos projets RSE, de les faire évoluer à travers un plan d'action et de gagner ainsi en performance. C'est une réelle opportunité pour mieux comprendre et intégrer les attentes de nos parties prenantes, d'impliquer et fédérer nos collaborateurs autour des projets RSE tout en renforçant la visibilité de notre démarche.



## Grâce à l'engagement fort de ses équipes dirigeantes, la BMCI fait partie des Top Performers RSE au Maroc et du Top70 «Emerging Markets»

Au Maroc, la BMCI fait partie des entreprises leaders qui ont sérieusement intégré les principes du développement durable et de la responsabilité sociale à leur stratégie. C'est à ce titre que la BMCI s'est vue décerner le titre de top performer RSE en 2015. Ce qui fait la différence, c'est surtout l'implication du top management de l'entreprise. A la BMCI, la RSE est reconnue comme une dimension indissociable de l'éthique des affaires, notamment la prévention de la corruption, et comme un instrument puissant de gestion des risques, un facteur de performance économique et un moyen nécessaire pour que les entreprises contribuent effectivement au développement social et à la protection de l'environnement.

La BMCI fait également partie des sept entreprises marocaines figurant dans le palmarès Emerging Market Top70 publié par Vigeo Eiris, répertoriant les 70 entreprises dont les démarches de responsabilité sociale sont les plus avancées dans 31 pays émergents ou en développement.



**Fouad BENSEDDIK**

Directeur des Méthodes de l'agence Vigeo



### LA BMCI, PREMIÈRE BANQUE LABELLISÉE RSE AU MAROC !

Fruit d'un effort collectif de tous les collaborateurs BMCI, la démarche RSE a permis à la BMCI d'être la première banque à recevoir le label CGEM de la Responsabilité Sociale des Entreprises (RSE) en 2014. La BMCI a été labellisée pour son respect des 9 axes constituant la Charte de responsabilité sociale de la CGEM à savoir :

- Respecter les droits humains.
- Améliorer en continu les conditions d'emploi et de travail et les relations professionnelles.
- Protéger l'environnement.
- Prévenir la corruption.
- Respecter les règles de la saine concurrence.
- Renforcer la transparence du gouvernement d'entreprise.
- Respecter les intérêts des clients et des consommateurs.
- Promouvoir la responsabilité sociale des fournisseurs et sous-traitants.
- Développer l'engagement sociétal.

# CHIFFRES CLÉS RSE BMCI



90%

DES COLLABORATEURS  
ONT ÉTÉ FORMÉS AUX POLITIQUES  
DE FINANCEMENT ET D'INVESTISSEMENT

968

MILLIONS DE DIRHAMS  
POUR LE FINANCEMENT DE PROJETS  
À FORT IMPACT POSITIF ÉCOLOGIQUE

40

FOURNISSEURS  
SIGNATAIRES  
DE LA CHARTE RSE

1 271

MOBILITÉS INTERNES  
RÉALISÉES EN 2015

24,2%

DE FEMMES OCCUPANT  
UN POSTE DE SENIOR  
MANAGEMENT EN 2015

1 908

VISITES MÉDICALES  
ONT ÉTÉ RÉALISÉES  
EN 2015

1 076

DÉPISTAGES PULMONAIRES  
ET 241 VACCINS ANTI-GRIPPE  
ONT ÉTÉ EFFECTUÉS EN 2015

704

SESSIONS DE FORMATION  
ONT ÉTÉ RÉALISÉES EN 2015  
SOIT 53 611 HEURES

52 000

ÉLÈVES BÉNÉFICIAIRES DU PROGRAMME  
«BIBLIOTHÈQUES DE CLASSE»  
DE LA FONDATION BMCI DEPUIS 2008

86

PROJETS «COUP DE POUCE»  
DES COLLABORATEURS SOUTENUS  
PAR LA FONDATION BMCI

124

HEURES DE BÉNÉVOLAT  
RÉALISÉES PAR 40 BÉNÉVOLES BMCI  
DANS LE CADRE DU PROGRAMME INJAZ

3 519

JEUNES BÉNÉFICIAIRES  
DU PROGRAMME D'ÉDUCATION  
FINANCIÈRE EN 2015

30%

DE RÉDUCTION DE LA CONSOMMATION  
D'ÉLECTRICITÉ DES BÂTIMENTS CENTRAUX  
ENTRE 2012 ET 2015

29%

DE RÉDUCTION DE LA CONSOMMATION  
DE PAPIER PAR COLLABORATEUR  
ENTRE 2012 ET 2015

100%

DU PAPIER  
(INTERNE ET CLIENTS)  
EST RESPONSABLE EN 2015



# LE RESPECT DES CRITÈRES DE BONNE GOUVERNANCE

## FONCTIONNEMENT DU CONSEIL DE SURVEILLANCE

Conformément aux dispositions réglementaires, notamment la Directive 1/W/2014 de Bank Al Maghrib sur la gouvernance au sein des Etablissements de Crédit et la circulaire 4/W/2014 de Bank Al Maghrib relative au contrôle interne au sein des Etablissements de Crédit, le Conseil de Surveillance de la Banque compte trois membres indépendants. Il s'agit de Monsieur Jaouad Hamri, Président du Conseil de Surveillance et de Mesdames Dounia Taarji et Janie Letrot Hadj Hamou.

Au cours de l'exercice 2015, le Conseil de Surveillance de la banque s'est réuni à cinq reprises. Ces réunions ont duré en moyenne 4 heures et le taux de présence des membres aux dites réunions a dépassé les 90%.

Un suivi très rapproché a été réservé par le conseil au fonctionnement de ses comités spécialisés qui comptent chacun trois membres dont un membre indépendant. Le conseil a relevé, à travers les procès-verbaux des réunions de ses comités, que leur fonctionnement a enregistré de substantielles améliorations répondant aux recommandations du régulateur et aux meilleures pratiques du Groupe BNP Paribas.

En outre, dans le cadre des règles de bonne gouvernance, les membres indépendants du conseil ont suivi un processus de formation au sein de la banque à travers des réunions avec les membres du directoire, les directeurs des organismes centraux et avec les commissaires aux comptes de la banque. Ils ont en outre, suivi une formation interne au sein de la maison mère.

Enfin, le conseil a procédé à son auto évaluation et s'est assuré notamment que l'ensemble de ses membres ne fait état d'un quelconque conflit d'intérêts susceptible de porter atteinte à

l'exercice de leur mandat de membre du conseil ou de leur mission au sein des comités spécialisés. Chaque membre du conseil a signé en son nom une déclaration d'absence de conflit d'intérêts à cet effet.

## FONCTIONNEMENT DU DIRECTOIRE

Le Conseil de Surveillance de la banque, dans sa réunion du 12 juin 2015, a renouvelé le mandat de tous les membres du directoire et a nommé Mme Meryem KABBAJ, directeur de la Banque Privée, nouveau membre du directoire. Dans sa réunion du 12 décembre 2015, le conseil a nommé M. Didier DUFOUR membre du directoire et lui a attribué le titre de Directeur Général Adjoint. Par ces nouvelles nominations, le directoire de la banque compte 7 membres dont 1 femme.

Au cours de l'exercice 2015 et conformément à son règlement intérieur, le directoire de la banque a tenu 12 réunions dont une consacrée à l'arrêté des comptes de l'exercice 2014 en présence du collège des commissaires aux comptes. Ces réunions dont la durée moyenne a été de 4 heures ont enregistré un taux de présence de plus de 90% des membres et ont porté sur l'examen des résultats mensuels de la banque et sur les activités de tous les métiers.

Outre ces réunions mensuelles, les membres du directoire notamment le Président du Directoire et le Directeur Général siègent dans plusieurs comités institués par cet organe et plus particulièrement ceux qui traitent du risque de crédit, du risque de marché, du risque opérationnel, du risque réglementaire et des aspects de conformité.

Le directoire est représenté au sein du comité d'entreprise et du comité d'hygiène et de sécurité par le secrétaire général.

<b>CONSEIL DE SURVEILLANCE</b>	
<b>Composition du conseil de surveillance</b>	14 membres du conseil de surveillance, dont : <ul style="list-style-type: none"> <li>• 3 membres indépendants :  - M. Jaouad HAMRI  - Mme Janie LETROT HADJ HAMOU  - Mme Dounia TAARJI</li> <li>• 3 femmes</li> </ul>
<b>Durée du mandat des membres</b>	3 ans
<b>Réunions du Conseil de surveillance et taux de moyen de participation</b>	5 séances avec un taux de participation de 90%.
<b>Evaluation annuelle du fonctionnement du Conseil de surveillance et de ses comités</b>	Le comité des nominations, rémunérations et de gouvernement d'entreprise a procédé à une évaluation annuelle du fonctionnement du conseil et de ses comités. Cette évaluation a été présentée au conseil de surveillance dans sa réunion du 25 mars 2016.
<b>Dividende</b>	Le Directoire a proposé à l'Assemblée Générale la distribution d'un dividende de 30 Dhs par action.

<b>Comités du Conseil de surveillance</b>	<b>Nombre de membres (nombre de membres indépendants)</b>	<b>Nombre de réunions (taux de participation)</b>
<b>Comité d'audit</b>	3 membres Le comité comprend 1 membre indépendant, soit le tiers.	4 réunions 70%
<b>Comité des risques</b>	3 membres Le comité comprend 1 membre indépendant, soit le tiers.	4 réunions 100% (dont 2 membres participent par visio conférence)
<b>Comité des nominations, rémunérations et gouvernement d'entreprise</b>	3 membres Le comité comprend 1 membre indépendant, soit le tiers.	5 réunions 100%

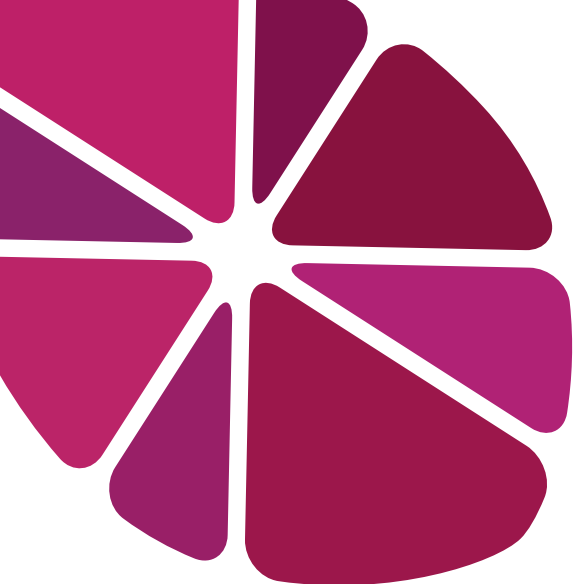
<b>ASSEMBLÉE GÉNÉRALE DES ACTIONNAIRES</b>	
<b>Bonnes pratiques</b>	<ul style="list-style-type: none"> <li>• Une action donne droit à une voix et à un dividende. Les statuts de la banque ne prévoient pas de droit de vote double ni une limitation des votes.</li> <li>• Pas de disposition anti-OPA ou OPE.</li> </ul>
<b>Assemblée générale du 27/05/2016</b>	Des actionnaires représentant 10.062.911 actions sur les 13.279.286 actions composant le capital social, étaient présents ou représentés soit 75,77%.



# NOTRE RESPONSABILITÉ ÉCONOMIQUE

## FINANCER L'ÉCONOMIE DE MANIÈRE ÉTHIQUE

Nos engagements	16
Intégrer des critères éthiques dans nos activités de financement	19
Financer un développement durable au Maroc	20
Achats responsables : un engagement réciproque	21
Agir selon les meilleurs standards d'éthique	22



# NOTRE RESPONSABILITÉ ÉCONOMIQUE

La BMCI a pour mission première de répondre aux besoins de ses clients, notamment en finançant de manière éthique les projets des particuliers et des entreprises, moteurs du développement économique et de la création d'emplois.

## ENGAGEMENT 1 DES FINANCEMENTS ET INVESTISSEMENTS À IMPACT POSITIF

---

### **Le soutien aux PME dans les marchés domestiques**

La BMCI a pour mission de participer au développement des entreprises et notamment des PME, en leur apportant des ressources financières et des conseils stratégiques.

### **L'accompagnement des grands clients dans leur développement**

La BMCI accompagne ses grands clients dans tous leurs besoins, que ce soit sur leurs marchés domestiques ou dans leur développement à l'international.

### **Les financements et investissements à fort impact positif**

La BMCI finance et accompagne des entreprises et des projets ayant un impact positif sur la société et l'environnement. La BMCI a donc identifié et quantifié des « opérations à fort impact positif » afin d'être en capacité de mesurer sa contribution. Cette démarche définit une « opération à fort impact positif » selon un des deux critères suivants :

- Son appartenance à un secteur de l'économie identifié par les institutions internationales et les institutions de développement comme un secteur clé du développement économique ;
- Ses caractéristiques intrinsèques : l'opération quel que soit son secteur, présente des impacts fortement positifs.

### **L'Entreprenariat Social**

Par nature, les entreprises sociales ont un modèle hybride dont l'objectif est de générer un fort impact positif social ou environnemental, à travers un modèle économique pérenne. Le soutien que la BMCI met spécifiquement en place pour cette catégorie d'entreprises s'intègre pleinement dans les financements et investissements à fort impact positif de la BMCI.



## ENGAGEMENT 2

### LES MEILLEURS STANDARDS D'ÉTHIQUE

---

#### **Respecter l'intérêt des clients**

Le succès réside dans la capacité à être le partenaire privilégié et préféré des clients. Pour mériter la confiance des clients, il faut toujours agir de sorte à protéger leurs intérêts tout en respectant toutes les lois et la réglementation en vigueur.

Comprendre les besoins des clients est une obligation qui implique la responsabilité de toujours chercher à comprendre les besoins, les attentes et les intérêts des clients afin de leur fournir les produits et services adaptés.

Le traitement équitable des clients doit être garanti et on attend de la BMCI d'agir avec équité, honnêteté et transparence pour mériter la confiance des clients, ne pas accorder de traitement préférentiel injustifié à un client, et accompagner les clients en difficulté financière pour trouver une solution à leur situation qui convienne à toutes les parties.

Protéger les intérêts des clients est un engagement fort, et cela implique de connaître et respecter toutes les règles protégeant les droits des consommateurs en vigueur sur les marchés dans lesquels la BMCI exerce ses activités ; de concevoir des produits servant les intérêts des clients, d'assurer que nous pouvons facilement expliquer tous les produits que nous vendons, et d'appliquer des tarifs justes et transparents conformément aux lois et réglementations en vigueur.

Il est indispensable de préserver la confidentialité des clients, ce qui suppose de traiter toute relation client comme strictement confidentielle.

Il est impératif de garantir un traitement équitable des réclamations clients, ce qui implique de traiter toutes les réclamations des clients de manière équitable et transparente et en temps utile.

#### **Respecter l'intérêt des fournisseurs**

La Charte RSE des fournisseurs regroupe les engagements entrepris par la BMCI vis-à-vis de ses fournisseurs, notamment :

- La BMCI souhaite promouvoir les fournisseurs qui l'accompagnent dans sa politique RSE, en adoptant une attitude proactive soucieuse de l'environnement, en particulier ceux qui proposent des solutions contribuant à réduire leur impact environnemental (consommation d'eau, d'énergie, de matières premières) ou à améliorer leur impact social (les conditions de travail des collaborateurs, la diversité au sein de leur entreprise, les conséquences de leur activité sur la société en général).
- La BMCI ne souhaite pas avoir un poids trop élevé dans les carnets de commandes de ses fournisseurs et réciproquement. De même, la BMCI souhaite éviter les monopoles techniques et mettra tout en œuvre pour diversifier ses sources d'approvisionnement auprès d'autres fournisseurs.

#### **Assurer la sécurité financière**

Il en va de la responsabilité de chaque collaborateur de soutenir le Groupe dans son combat contre la criminalité économique, notamment contre la fraude, le blanchiment d'argent, la corruption et le financement du terrorisme.

La BMCI a une tolérance zéro à l'égard de la corruption et la combat activement. Par conséquent, il est proscrit de solliciter ou d'offrir une commission illicite, directement ou indirectement ; et de promettre, d'offrir ou d'accepter un quelconque avantage pouvant influencer sur le comportement du bénéficiaire.

#### **Garantir l'intégrité des marchés**

La BMCI s'est engagée à promouvoir une concurrence libre et loyale, ce qui implique le devoir de ne jamais chercher à obtenir un avantage concurrentiel par l'intermédiaire de pratiques illégales ou déloyales.

La BMCI veille à éviter les affirmations publicitaires mensongères ainsi que les omissions, pratiques trompeuses, fallacieuses ou déloyales.

## **ENGAGEMENT 3**

### **UNE GESTION RIGOREUSE DES RISQUES ENVIRONNEMENTAUX, SOCIAUX ET DE GOUVERNANCE**

---

Une gestion appropriée des risques environnementaux, sociaux et de gouvernance (ESG) est primordiale pour la BMCI car elle contribue à la maîtrise du risque financier que représentent les financements et investissements de la Banque. Son dispositif de gestion des risques ESG s'inscrit dans la démarche globale de gestion des risques.

Il s'articule autour de l'élaboration de politiques de financement et d'investissement encadrant les activités de la BMCI dans les secteurs présentant de forts enjeux ESG ; ainsi que la mise en place d'un dispositif spécifique d'évaluation des risques ESG de ses produits et services.



# Intégrer des critères éthiques dans nos activités de financement

## DES POLITIQUES DE FINANCEMENT SPÉCIFIQUES AUX SECTEURS PRÉSENTANT DE FORTS RISQUES SOCIAUX ET ENVIRONNEMENTAUX

La responsabilité économique de la BMCI implique d'intégrer des critères éthiques dans l'ensemble de ses activités. Ce principe a tout naturellement été adopté en priorité pour les activités de financement et d'investissement, à travers la mise en place de politiques de financement et d'investissement qui fixent des règles d'intervention dans certains secteurs sensibles.

Ces politiques intègrent des critères environnementaux et sociaux pour les décisions de financement et d'investissement dans des secteurs présentant de forts enjeux : déforestation, gestion de l'eau, émission de CO<sub>2</sub>, gestion des déchets... Ces critères permettent de mieux appréhender l'ensemble des risques liés à certaines transactions pour ne sélectionner que les projets les plus responsables.

Ainsi, la BMCI s'engage pour accompagner les secteurs d'activité concernés (agriculture, huile de palme, pâte à papier, centrales à charbon, extraction minière, sables bitumineux, défense et nucléaire) vers l'adoption des meilleures pratiques. Les risques sociaux sont également pris en compte afin de lutter contre le travail des enfants et le non-respect des droits de l'homme.

En complément, la BMCI a établi une liste d'exclusion de certains biens, qui ne pourront pas faire l'objet d'un financement ou d'un investissement en raison de leur impact négatif sur l'environnement : filets de pêche dérivants, fibres d'amiante, produits contenant du PCB...

Afin d'assurer la mise en œuvre de ces politiques de financement et d'investissement, la BMCI a mis en place un parcours de formation, avec des séances en présentiel et des modules de e-learning, destinés à l'ensemble des équipes commerciales Corporate Banking, ainsi qu'aux collaborateurs en charge des dossiers de financement Corporate au sein de la Conformité et des Risques.

90%  
DES COLLABORATEURS  
FORMÉS EN LIGNE  
AUX POLITIQUES  
SECTORIELLES

## Un signe fort pour le développement de la responsabilité sociale et environnementale des entreprises au Maroc

Les équipes du Corporate Banking sont pleinement mobilisées pour mettre en œuvre les politiques de financement et d'investissement de la BMCI. L'objectif est clair : il n'est pas question pour la BMCI de financer un client qui ne respecte pas ses engagements RSE. Mon portefeuille est constitué de clients appartenant à de grands groupes et à des multinationales qui disposent déjà d'une politique RSE structurée. Mes interlocuteurs sont donc très avertis sur le sujet et nous parvenons à échanger et collaborer de façon très fluide afin de nous assurer du respect des critères définis par la RSE BMCI. C'est un signe positif fort pour le développement de la RSE au Maroc.

Rafik MAFTAH • Relationship Manager Large Corporates & Multinationals



# Financer un développement durable au Maroc

## ACCOMPAGNER LES SECTEURS D'AVENIR

La BMCI prend également en compte les critères RSE afin de favoriser les projets à impact environnemental ou sociétal positif. Microfinance, entrepreneuriat social, ONG et associations, efficacité énergétique, énergies renouvelables, gestion des ressources, santé, éducation... de nombreux secteurs d'activité porteurs d'une croissance durable sont concernés par cette politique volontariste menée par la BMCI.

Consciente de l'importance de la microfinance comme outil puissant de lutte contre la pauvreté, la BMCI a développé le financement des activités de ce secteur à travers l'accompagnement de grands acteurs tels que Al Amana et la FONDEP.

La BMCI mène ainsi une démarche proactive vis-à-vis de l'entrepreneuriat social, un secteur en forte croissance qui se situe au confluent du financement durable de l'économie et de la lutte contre l'exclusion, deux priorités de la BMCI. Convaincue que les entrepreneurs sociaux prennent une place significative dans la création de valeur et la croissance de la société, la banque désire donner de la visibilité à ces entrepreneurs d'un monde qui change, favoriser leur accès aux ressources financières, les aider à grandir et encourager l'émergence d'une nouvelle génération de plus en plus encline à vouloir mettre son talent au service de l'intérêt général.

968

MILLIONS DE DIRHAMS  
POUR LE FINANCEMENT  
DE PROJETS À FORT IMPACT  
POSITIF ÉCOLOGIQUE

## SOUTENIR LE DÉVELOPPEMENT DES PME

La BMCI s'engage auprès des PME en leur apportant ressources financières et conseils stratégiques, notamment à travers son partenariat avec l'ANPME (Agence Nationale pour la Promotion de la Petite et Moyenne Entreprise). Ainsi, la BMCI est partenaire du programme IMTIAZ, un concours national lancé chaque année par l'ANPME à destination des PME marocaines, porteuses d'un projet d'investissement, et à l'issue duquel les entreprises sélectionnées bénéficient d'une prime à l'investissement. La BMCI participe également au programme Moussanada, qui vise à accompagner 700 PME par an dans leur démarche de modernisation et d'amélioration de leur productivité.

## LA BMCI SOUTIEN KILIMANJARO, UNE ENTREPRISE QUI INNOVE POUR L'ENVIRONNEMENT !

Projet entrepreneurial à fort impact environnemental, économique et social, Kilimanjaro Environnement est une entreprise écologique opérant dans le secteur de la collecte et valorisation des huiles alimentaires usagées en biocarburant, auprès des professionnels de la restauration, des collectivités locales et des industriels de l'agroalimentaire. Kilimanjaro, qui compte aujourd'hui 70 collaborateurs, s'engage aussi en tant que créateur d'emplois pour des personnes n'ayant suivi aucune scolarité, en les formant à la collecte et au démarchage notamment. Au-delà de l'accompagnement que la BMCI apporte à ce projet innovant dans son développement en tant que client, un partenariat a été signé pour la collecte des huiles du restaurant d'entreprise de la banque.



## PARTICIPER AUX PROJETS NATIONAUX POUR LA PRODUCTION D'ÉNERGIE DANS LE RESPECT DE L'ENVIRONNEMENT

Engagée à soutenir la stratégie nationale visant la satisfaction de la demande croissante d'électricité au moindre coût et dans le respect de l'environnement, la BMCI participe au financement du projet SAFIEC à hauteur de 753 millions de dirhams. Dans le cadre de ce projet, la centrale de Safi sera la première en Afrique à utiliser la technologie ultra supercritique de charbon propre qui se caractérise par une optimisation des performances environnementales et un rendement supérieur de 10% à celui des centrales conventionnelles. Ces équipements assureront ainsi une baisse significative des émissions de CO<sub>2</sub> et une réduction des coûts associés au combustible.



## Achats responsables : un engagement réciproque

### DES CRITÈRES RSE POUR LES FOURNISSEURS

La BMCI souhaite promouvoir les fournisseurs qui l'accompagnent dans sa politique RSE en adoptant une attitude proactive soucieuse de l'environnement, en particulier ceux qui proposent des solutions contribuant à réduire leur impact environnemental (consommation d'eau, d'énergie, de matières premières) ou à améliorer leur impact social (les conditions de travail des collaborateurs, la diversité au sein de leur entreprise, les conséquences de leur activité sur la société en général).

La BMCI a intégré des critères RSE dans ses choix de fournisseurs, notamment à travers la mise en place d'un questionnaire RSE sur la plateforme ARIBA. 555 questionnaires ont ainsi été remplis depuis 2013.

Une grille de critères RSE a également été établie pour les grands appels d'offres. Une fois retenus, les fournisseurs signent une lettre d'engagement RSE faisant partie intégrante du contrat.

### LA BMCI S'ENGAGE VIS-À-VIS DE SES FOURNISSEURS

La responsabilité économique de la BMCI s'applique également vis-à-vis de ses fournisseurs, auprès desquels elle prend des engagements forts, à l'instar de la politique d'achats responsables du Groupe BNP Paribas. Ainsi la BMCI s'engage à :

- respecter un processus de sélection équitable, en instaurant les conditions d'une concurrence loyale et en assurant un traitement équitable de ses fournisseurs dans le cadre de ses appels d'offres.
- tout mettre en œuvre pour régler ses fournisseurs dans les délais contractuels et légaux, dans la mesure où la prestation ou le bien livré sont conformes au contrat.
- réduire les risques de dépendance réciproque avec les fournisseurs, en veillant à ne pas avoir un poids trop élevé dans les carnets de commandes de ses fournisseurs et réciproquement. De même, la BMCI souhaite éviter les monopoles techniques et mettra tout en œuvre pour diversifier ses sources d'approvisionnement auprès d'autres fournisseurs.

# Agir selon les meilleurs standards d'éthique

## UNE POLITIQUE STRICTE DE LUTTE CONTRE LA CORRUPTION

Engagée à être une entreprise exemplaire dans le domaine de l'éthique et de la conformité, la BMCI a mis en place une politique stricte de lutte contre la corruption qui fait partie intégrante de son dispositif de contrôle interne. L'engagement fort de la BMCI dans ce domaine a été récompensé par l'obtention en 2015 d'un trophée Top Performers RSE de Vigeo pour la «formalisation de sa politique anti-corruption». Cet engagement est à l'image de celui du Groupe BNP Paribas qui soutient les actions de lutte contre la corruption initiées par des organisations internationales comme l'OCDE et a adhéré au Pacte mondial de l'ONU.

La BMCI combat ainsi activement toute forme de corruption à laquelle participerait un collaborateur mais aussi celle qui interviendrait chez ses clients ou partenaires et dont la banque pourrait avoir connaissance à l'occasion d'une opération bancaire ou financière.

Afin de prévenir et détecter la corruption interne, la BMCI s'appuie sur son dispositif de prévention et de détection de la fraude interne, ainsi que sur d'autres dispositions spécifiques, telles que la politique « Cadeaux » qui encadre strictement les conditions dans lesquelles les collaborateurs du Groupe peuvent recevoir et offrir des cadeaux. Par ailleurs, la politique « Achats » du Groupe, ses procédures relatives aux intermédiaires, aux distributeurs et aux sous-traitants tiennent compte du risque de corruption.

La lutte contre la corruption externe s'insère quant à elle dans le dispositif réglementaire de lutte contre le blanchiment des capitaux, qui s'appuie sur de nombreuses politiques et procédures qui prennent en compte les risques de corruption, en particulier d'agents publics ou de personnes politiquement exposées, par des intermédiaires ou dans des pays sensibles.



## LE CRÉDIT RESPONSABLE

Dans son offre de produits et services, la BMCI prend en compte l'intérêt de ses clients et veille à ce qu'ils conservent une situation financière saine et viable. Ce principe s'applique en particulier pour les dossiers de crédit, pour lesquels la BMCI n'autorise jamais ses clients à s'endetter au-delà de 45% de leur revenu.

Pour anticiper des périodes de fortes dépenses pour les emprunteurs ou les éventuels coups durs, la BMCI prévoit dans ses produits de crédit immobilier la possibilité de reporter des échéances, permettant ainsi à ses clients de disposer d'un délai pour assainir leur situation financière et maintenir leur bien-être.

Pour s'adapter à l'évolution de la situation de ses emprunteurs, la BMCI leur offre une grande flexibilité quant à la gestion de leur crédit : la possibilité de modifier le montant de l'échéance ou la durée du crédit, de changer le type de taux pour bénéficier de conditions plus avantageuses, la possibilité de rembourser leur crédit par anticipation de manière totale ou partielle.

Dans un souci de protection du consommateur, la BMCI s'interdit de promouvoir des produits en tirant avantage des périodes réputées être difficiles pour les catégories les moins favorisées de la société, malgré des pratiques courantes de surenchère médiatique du secteur (crédit à la consommation au cours du mois de Ramadan pour financer des besoins alimentaires, crédit à l'occasion de Aid El Kebir, etc.)



## UNE COMMUNICATION RESPONSABLE

La BMCI veille à adopter une communication responsable envers ses clients, et à leur fournir une information claire, transparente et accessible. En 2015, la BMCI a fortement innové avec la conception d'un nouveau site web, adoptant une approche résolument orientée client et contribuant à l'enrichissement de la culture financière des usagers bancaires. La BMCI est ainsi la première banque au Maroc à mettre en ligne des simulateurs de crédit permettant au client de consulter en toute transparence l'ensemble des éléments de coût de son futur emprunt, y compris le taux effectif global (TEG).

Afin de s'assurer que la communication respecte les règles de conformité de la banque, les services juridiques et de conformité sont mobilisés pour valider les supports de communication sur des sujets tels que le crédit ou les opérations de tirage au sort. Afin de protéger les intérêts du consommateur, des règles et normes très strictes sont appliquées en matière de termes utilisés, d'interprétations erronées pouvant être faites par les publics cibles, de nuances entre certaines notions et de discours pouvant induire la cible en erreur ou inciter à la sur consommation. La BMCI attache une attention particulière à inclure dans tous ses supports commerciaux et de communication les mentions légales qui précisent les conditions de commercialisation de ses produits et services.

## LE RESPECT DE LA VIE PRIVÉE ET LA PROTECTION DES DONNÉES PERSONNELLES, UNE PRIORITÉ

La BMCI respecte strictement les directives de la loi 09-08 en matière de collecte de base de données, qu'elle réalise dans le respect des données à caractère personnel. Chaque opération de collecte de base de données est systématiquement soumise à la validation des services de conformité de la banque. De même, la BMCI a cessé d'utiliser toutes les bases de données collectées avant le 15 novembre 2012, date imposée par ladite loi, et qui ne respectent pas cette directive.

La BMCI s'impose le principe de sécurité et de confidentialité de traitement des données de ses clients, notamment l'obligation de ne pas communiquer ces données à des tiers non autorisés.

Dans toutes les communications directes adressées à ses clients (mailings, e-mailings, SMS), elle donne à ses destinataires le droit d'accès, de rectification ou de radiation des informations nominatives les concernant. Les clients ne souhaitant plus recevoir d'e-mailings ou de SMS de la part de la BMCI peuvent facilement demander leur désinscription via un lien dédié inclu sur les e-mailings et un numéro STOP SMS précisé à la fin de chaque message envoyé.





# NOTRE RESPONSABILITÉ SOCIALE

## FAVORISER LE DÉVELOPPEMENT ET L'ENGAGEMENT DE NOS COLLABORATEURS

<u>Nos engagements</u>	26
<u>Créer un environnement favorable au développement de nos collaborateurs</u>	28
<u>Veiller au bien-être de nos collaborateurs</u>	31
<u>Promouvoir la diversité et l'inclusion</u>	32



# NOTRE RESPONSABILITÉ SOCIALE

## ENGAGEMENT 4

### PROMOTION DE LA DIVERSITÉ ET DE L'INCLUSION

---

Afin de respecter les autres, les collaborateurs ne doivent faire preuve d'aucune discrimination vis-à-vis de quiconque au sein de la BMCI. Les collaborateurs doivent rejeter toute forme de discrimination, d'intimidation ou de harcèlement à l'égard d'autres collaborateurs, de clients ou de toute personne entretenant une relation avec la BMCI, qui serait fondé(e) sur des critères d'appartenance raciale, de couleur de peau, de convictions, de religion, de nationalité, d'origine ethnique, d'âge, de sexe, d'état civil, de handicap ou d'opinion politique.

Cette interdiction s'applique à toutes les étapes de la vie professionnelle de nos collaborateurs : embauche, évolution salariale ou de carrière.

## ENGAGEMENT 5

### «GOOD PLACE TO WORK» ET GESTION RESPONSABLE DE L'EMPLOI

---

Nos collaborateurs constituent notre principal atout auquel il nous faut être attentif en garantissant quelques règles collectives importantes. Notre responsabilité sociale se traduit par notre capacité à faire bénéficier nos collaborateurs d'une « good place to work » et d'un environnement sécurisé, préservant notamment leur santé et l'équilibre entre leurs temps de vie professionnelle et personnelle. La BMCI assure à tous les collaborateurs des conditions d'hygiène et de sécurité conformes à la législation et respecte strictement la législation sur les accidents du travail et les maladies professionnelles.

La BMCI encourage un dialogue social de qualité, donne la priorité au reclassement et confirme son engagement d'assurer une gestion sociale responsable. La BMCI s'engage également à respecter la liberté d'association et l'exercice du droit syndical ainsi que la promotion de la négociation collective et la prévention des conflits du travail.

La BMCI promeut également la gestion responsable de l'emploi à travers son engagement de respecter strictement les obligations légales relatives à la déclaration de tous les salariés aux organismes de sécurité et de protection sociales.

En matière d'emploi, la BMCI privilégie la formation et la mobilité et gère l'emploi dans le respect des accords avec les partenaires sociaux.

## ENGAGEMENT 6

### UNE ENTREPRISE APPRENANTE OFFRANT UNE GESTION DYNAMIQUE DES CARRIÈRES

---

La volonté de créer un environnement favorable au développement de nos collaborateurs passe également par notre capacité à créer, pour chacun, des possibilités variées d'évolution.

Etre une entreprise apprenante, c'est créer un environnement qui permette collectivement et individuellement aux collaborateurs de se développer et d'acquérir en permanence de nouvelles compétences. La BMCI porte ainsi une attention particulière à la formation et à l'employabilité de ses collaborateurs par une offre large et diversifiée.

La BMCI s'engage à mettre en place les procédures pour réussir la gestion de carrière et assurer aux collaborateurs une information précise sur les critères et les modalités de leur évaluation professionnelle.



# Créer un environnement favorable au développement de nos collaborateurs



## La BMCI est à l'écoute de ses collaborateurs et œuvre en continu pour favoriser leur bien-être et leur développement

**Abdelkerim GUERGACHI** • Directeur des Ressources Humaines BMCI

La BMCI est engagée pour une gestion transparente et responsable des ressources humaines. Pour cela, elle apporte une attention particulière aux espaces fondamentaux de la RH : le recrutement et la relation au monde des écoles et des universités, la gestion des carrières, la mobilité et la promotion interne, la formation et le développement des compétences, la rémunération, la santé et le bien-être au travail, ainsi qu'à la promotion de la diversité. L'action RH est pilotée et mesurée, outre les outils analytiques, par une écoute active de nos collaborateurs à travers le Global People Survey : le baromètre social du Groupe BNP Paribas qui mesure la perception et la satisfaction par rapport à tous les sujets RH et mesure l'engagement au sein de l'entreprise. Les résultats du GPS sont largement partagés, analysés et transformés en plan d'action spécifique piloté par la RH et les managers.

Dans le cadre de la Gestion des carrières, la BMCI a mis en place un modèle innovant baptisé « Accompagnement RH », où chaque collaborateur est accompagné, en plus de son manager, par un Conseiller RH désigné et reconnu. Ce modèle repose donc sur un triptyque : le collaborateur est acteur de son propre parcours et sa carrière, le manager qui est le support et l'encadrant du collaborateur, et le Conseiller RH qui est à l'écoute, le conseil et le partage d'une vision plus transversale de l'entreprise et des opportunités pour le collaborateur et le manager. Ce triptyque facilite le développement des parcours par l'expérience et les compétences par opposition aux statuts ou positions. C'est cet esprit d'écoute, de partage et d'accompagnement qui anime l'action RH, et qui favorise le développement et l'engagement de nos collaborateurs.

## LE GLOBAL PEOPLE SURVEY, UN OUTIL DE PILOTAGE DE L'ACTION MANAGÉRIALE

Le GPS (Global People Survey) est un outil de pilotage de l'action managériale qui aide la BMCI à cerner les attentes des collaborateurs et leur niveau de satisfaction, afin de définir et engager des plans d'action adaptés. Lancée par le Groupe BNP Paribas dans l'ensemble de ses entités, le GPS est une enquête qui garantit la confidentialité et l'anonymat du collaborateur à 100%. Elle est administrée par Towers Watson, organisme indépendant, qui consolide les résultats avant de les transmettre à BNP Paribas, en s'assurant de ne donner aucune précision sur les réponses individuelles. Le taux de participation des collaborateurs de la BMCI au GPS est en constante évolution, atteignant 85% en 2015.

Le GPS permet également de connaître l'opinion des collaborateurs sur la démarche RSE du Groupe et ses engagements de Banque Responsable. Ainsi, 72% des collaborateurs expriment une opinion positive au sujet de l'éthique et de la responsabilité sociale de la banque.

**85%**  
DE PARTICIPATION AU GPS 2015

**62,6%**  
DE RÉPONSES FAVORABLES  
AU GPS 2015

**2218**  
COMMENTAIRES RECUEILLIS

## LA FORMATION, UNE RESSOURCE CLÉ POUR LE DÉVELOPPEMENT DES COLLABORATEURS

La BMCI place chaque collaborateur au cœur du dispositif formation, afin qu'il puisse renforcer ses compétences individuelles, améliorer son efficacité opérationnelle et développer ses connaissances pour réaliser ses missions.

La BMCI dispose d'un centre de formation entièrement équipé à Casablanca et d'une équipe de 10 personnes dédiée exclusivement à la formation des collaborateurs de la Banque, dont 4 Formateurs Internes permanents formés et certifiés par le Groupe BNP Paribas.

Afin de faciliter l'accès à la formation à l'ensemble des collaborateurs, la Direction des Ressources Humaines a sélectionné avec la Direction du Retail Banking 28 Ambassadeurs Formations, qui sont les principaux relais de la formation dans les différentes villes et régions du Maroc. La BMCI dispose aussi d'une plateforme de e-learning offrant un large choix de formations en distanciel pour l'ensemble de ses collaborateurs.

Au-delà des formations préalables à la prise de poste, la BMCI offre à ses collaborateurs des occasions de formation continue tout au long de leur carrière, afin de développer l'expertise, la transversalité et la transférabilité des compétences, quelles soient techniques ou managériales. Par ailleurs, la BMCI accompagne les collaborateurs souhaitant valoriser leur expérience professionnelle en effectuant une formation diplômante et certifiante : brevet bancaire, ITB (Institut des Techniques Bancaires), Master...

Dans un souci d'amélioration continue de l'offre formation, de nouveaux dispositifs sont régulièrement mis en place. Ainsi, la BMCI a innové en lançant "45 min Chrono", une formation destinée aux 100 tops managers du Groupe BMCI et animé par les experts métiers BMCI. Quant à "Training on The Job", il s'agit d'un stage de deux jours destiné aux collaborateurs des fonctions support afin de leur permettre de mieux se connaître pour mieux travailler ensemble.



# 704

SESSIONS DE FORMATION  
ONT ÉTÉ RÉALISÉES EN 2015  
SOIT 53 611 HEURES

# 39,4%

DES COLLABORATEURS  
ONT BÉNÉFICIÉ D'UNE FORMATION  
EN PRÉSENTIEL EN 2015

# 99%

ONT BÉNÉFICIÉ  
D'AU MOINS UNE FORMATION  
EN E-LEARNING EN 2015

*Le développement du  
e-learning facilite l'accès à la  
formation à l'ensemble des  
collaborateurs*

**Ilham AGOUD**  
Responsable du centre de formation BMCI

En 2015, la BMCI a conçu et lancé des modules de e-learning permettant à chaque collaborateur de se former aux aspects réglementaires de la conformité et de la sécurité. Cette première expérience a constitué un véritable succès : 92,5 % des collaborateurs ont suivi la formation au cours des 6 semaines de déploiement. Le développement des formations e-learning permet d'optimiser le temps d'apprentissage et de les déployer au plus grand nombre de collaborateurs. Notre objectif est également de développer des parcours de formation « mixtes » qui regroupent plusieurs méthodes d'apprentissage : e-learning, documentation en ligne, vidéo, formations au centre de formation, stage d'observation, mise en situation. Nous innovons en continu afin de nous assurer que les formations répondent aux besoins des collaborateurs pour développer leurs compétences.

## LA MOBILITÉ INTERNE, UN TREMPLIN POUR LA CARRIÈRE DES COLLABORATEURS

La mobilité bénéficie d'une place stratégique dans la politique RH du Groupe BNP Paribas et du Groupe BMCI. Afin de favoriser le développement de carrière des collaborateurs du Groupe, la BMCI a donné la priorité à la mobilité interne sur le recrutement externe. Au cœur de ce dispositif se trouve « E-jobs », un site intranet et internet permettant à tous les collaborateurs de consulter les offres de postes et de déposer leur candidature.

Afin de promouvoir la mobilité interne auprès des collaborateurs, la BMCI participe chaque année aux « Mobility Days », un rendez-vous annuel organisé au niveau du Groupe BNP Paribas. Dans ce cadre, la BMCI organise des événements et ateliers réunissant les managers et les collaborateurs pour des rencontres et des échanges autour de la mobilité, ainsi que des séances de « speed job dating », une occasion de rencontre entre des Responsables Recruteurs et des collaborateurs demandeurs de mobilité.

**1 271**  
MOBILITÉS INTERNES  
RÉALISÉES EN 2015

## LES PRINCIPES DE MOBILITE DU GROUPE BNP PARIBAS

- 1- La mobilité est encouragée et facilitée afin de répondre aux besoins du Groupe et aux attentes des collaborateurs(trices) en ce qui concerne leur carrière.
- 2- Les responsables RH et les managers encouragent la mobilité transversale / horizontale qui permet de répondre aux besoins du Groupe en matière de ressources et aux besoins de développement des collaborateurs(trices).
- 3- Les postes vacants sont pourvus en priorité grâce à la mobilité interne, avant de faire appel à tout recrutement externe.
- 4- Les postes disponibles doivent être publiés de manière ouverte et transparente.
- 5- Les responsables RH et les managers accompagnent les collaborateurs(trices) en leur donnant des informations et des conseils précis sur la manière d'évoluer vers de nouveaux postes et de futures opportunités de carrière.
- 6- Chaque collaborateur(trice) est acteur(actrice) de sa carrière.
- 7- Chaque collaborateur(trice) est libre de présenter sa candidature pour un poste vacant dès lors qu'il(elle) respecte les conditions nécessaires d'ancienneté dans son poste actuel et qu'il(elle) en a informé de manière transparente son(sa) manager.
- 8- Dans le processus de sélection, les responsables RH et les managers s'assurent que la shortlist de candidats retenus est suffisamment diversifiée et inclut au moins une femme (ou respectivement au moins un homme).
- 9- La sélection des collaborateurs(trices) est basée sur les compétences et elle s'effectue en totale conformité avec toutes les réglementations et principes relatifs à l'égalité des chances.
- 10- Si besoin, des formations appropriées et des programmes de développement sont prévus pour accompagner la mobilité.



# Veiller au bien-être de nos collaborateurs

## PROTÉGER LA SANTÉ DE NOS COLLABORATEURS

Allant au-delà de ses obligations légales en matière de médecine du travail, la BMCI s'engage pour la préservation de la santé de ses collaborateurs, en les accompagnant en cas de maladie mais aussi à travers de nombreuses actions de prévention et de sensibilisation (séminaires, vidéos et articles sur intranet).

En 2015, la BMCI a poursuivi et renforcé ses efforts en matière de santé et d'hygiène au travail, avec notamment :

- La création d'une cellule d'écoute et de conseil à partir du 1<sup>er</sup> octobre 2015. Cette cellule vient compléter le service médical existant pour répondre aux besoins des collaborateurs de la banque.
- L'aménagement d'un nouveau cabinet médical au sein du siège de la banque.

- La mise à disposition d'un appartement en faveur des collaborateurs des régions appelés à séjourner à Casablanca pour des raisons médicales (examens médicaux et soins) ou pour accompagner un parent ou un enfant souffrant de maladie (oncologie, hématologie, néonatalogie, chirurgie pédiatrique...).

Dans le cadre de l'attention portée par la BMCI à la restauration d'entreprise, les actions d'amélioration des services proposés aux collaborateurs ont été complétées par une convention avec une diététicienne nutritionniste et une hygiéniste, ainsi que le renouvellement du petit et gros matériel du restaurant. L'objectif est de faire du restaurant d'entreprise un lieu de convivialité et de promotion du bien-être social.

## DES ÉVÈNEMENTS DE SENSIBILISATION, DE PRÉVENTION ET DE SOLIDARITÉ

En 2015, la BMCI a organisé plusieurs événements liés à la santé et au bien-être :

- La journée sans sucre ajoutée à l'occasion de la journée mondiale du diabète ;
- La campagne de vaccins contre la grippe ;
- La campagne de dépistage pulmonaire ;

- La campagne de don du sang qui a donné lieu à une forte mobilisation des collaborateurs ;
- Les « rendez-vous Diet », un magazine qui a accompagné les collaborateurs tout au long du mois de Ramadan pour leur fournir des conseils pratiques en matière d'alimentation et de santé ;
- La « Journée Bio » lors de la semaine du Développement Durable, au cours de laquelle une diététicienne et des médecins de travail sont allés à la rencontre des collaborateurs pour les conseiller sur leur alimentation.

## CONFÉRENCES SANTÉ ET NUTRITION, INITIATION AU YOGA... UNE SEMAINE DÉDIÉE À LA SANTÉ ET AU BIEN-ÊTRE

La BMCI a poursuivi ses efforts en organisant une semaine spéciale « Santé et bien-être », proposant chaque jour de nombreuses activités théoriques et pratiques pour aider les collaborateurs à se sentir bien au quotidien, au bureau et à la maison : menu spécial santé au restaurant d'entreprise, ateliers d'initiation au yoga, conférences sur la santé et la nutrition, ateliers cuisine... Les divers ateliers et événements ont rencontré un très grand succès auprès des collaborateurs.



## DES PRESTATIONS POUR AMÉLIORER LA VIE SOCIALE DES COLLABORATEURS

La BMCI s'assure du bien-être de ses collaborateurs : adhésion à la CMIM et couverture sociale, bourse d'études pour les enfants des collaborateurs, prestations du fonds d'urgence et solidarité, centres de vacances, offres conventionnées avec des salles ou clubs de sport, restaurant d'entreprise...

En 2015, la BMCI a poursuivi la dynamisation des actions sociales dans les domaines suivants:

- Maisons de vacances : deux nouveaux appartements ont été aménagés à Marrakech et 13 logements ont été loués au nord du Maroc pour renforcer l'offre au cours de la période estivale.

- Journée d'information des retraités : cette journée, organisée une fois par an, est devenue un évènement incontournable pour les futurs retraités. L'objectif est de les informer et les accompagner dans la préparation de cette étape importante de leur vie, en présence de représentants de la BMCI et des organismes partenaires.

En ce qui concerne les colonies de vacances, la BMCI a changé de prestataire en 2015 afin d'améliorer les conditions et les services apportés aux enfants bénéficiaires. Cette année, 17 enfants ont participé à cette première colonie avec le nouveau prestataire, à Agadir.



# 508

COLLABORATEURS ONT BÉNÉFICIÉ D'UNE AIDE  
DANS LE CADRE DU FONDS DE SOLIDARITÉ,  
POUR UN BUDGET DE 1 531 000 DH

## Promouvoir la diversité et l'inclusion

### UN ENGAGEMENT FORT POUR L'AVANCEMENT PROFESSIONNEL DES FEMMES

En 2014, la BMCI a adopté la politique Diversité du Groupe BNP Paribas, qui repose sur la lutte contre les discriminations dans le respect des lois et des cultures de chaque pays, ainsi que la valorisation de toutes les différences avec des actions de promotion de la diversité. La BMCI a pour ambition d'intégrer la diversité dans toutes les réalités des Ressources Humaines au quotidien. Signe fort de cet engagement, la BMCI a été l'une des 12 entreprises fondatrices, filiales des groupes du CAC40 ou grandes structures marocaines, ayant signé jeudi 9 juin 2016 la « Charte Diversité Maroc ».

La diversité des genres et la promotion des femmes font partie des engagements prioritaires de la BMCI, avec quatre grands axes d'actions pour favoriser l'égalité professionnelle : la sensibilisation, le développement des compétences, le networking et le mentoring. Au sein de l'effectif de la banque, la part des femmes est en constante augmentation, et la BMCI se situe au-dessus de la moyenne parité Homme/Femme des banques de la place.

**24,2%**  
DE FEMMES OCCUPANT  
UN POSTE DE SENIOR  
MANAGEMENT



Entre 2012 et 2016, la nomination et la promotion de plusieurs collaboratrices à haut niveau, au sein du Directoire, du Comité Exécutif et du Conseil de Surveillance, constituent un signe fort de la politique mise en œuvre afin de favoriser l'égalité professionnelle.

La BMCI met également en place des initiatives afin d'accompagner les collaboratrices durant leur congé maternité. Ainsi, les règles d'attribution du bonus ont été modifiées afin que toutes les femmes en congé de maternité soient éligibles. Des actions de sensibilisation des managers, des ateliers d'écoute des collaboratrices et des enquêtes de satisfaction sont prévues pour améliorer la gestion du congé de maternité avant, pendant et après.

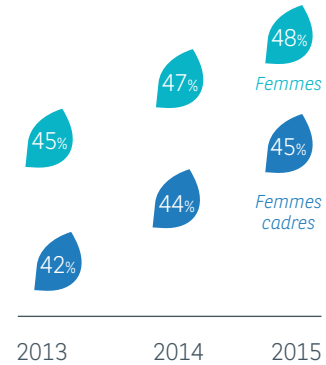
Enfin, la BMCI vise à favoriser la mixité hommes/femmes dans l'ensemble des métiers et fonctions et à combattre le stéréotype « métiers d'homme / métiers de femme ».

Depuis 2012, la BMCI a entrepris diverses actions de sensibilisation et de communication sur la diversité, avec pour mot d'ordre « la diversité, l'affaire de tous », et notamment :

- Une conférence « Identifier et neutraliser les stéréotypes »
- Un Focus Groupe « Mixité et Egalité professionnelle »
- Une formation pour les collaborateurs de la DRH « Management de la diversité des genres »
- La participation au séminaire des Nations Unies « Women's Empowerment Principles »

Une quarantaine de collaboratrices managers ont également participé le 27 mai 2016 à un atelier de travail et de réflexion sur le thème « Construire un réseau professionnel féminin ». Cette rencontre interactive a permis aux participantes de se mettre en action pour identifier les premières attentes et les premiers axes de développement d'un réseau féminin BMCI, ses conditions et ses leviers de réussite.

## UNE PROGRESSION CONSTANTE DE LA REPRÉSENTATION DES FEMMES AU SEIN DES EFFECTIFS



## DES ACTIONS CONCRÈTES EN FAVEUR DU RECRUTEMENT DES PERSONNES EN SITUATION DE HANDICAP

La BMCI met en œuvre un plan d'action concret pour le recrutement, l'accueil et l'insertion de personnes aux besoins spécifiques. En 2015, la BMCI a ainsi participé à la 1<sup>re</sup> édition du forum d'emploi Handicap Maroc, à la suite duquel deux recrutements ont été concrétisés. Forte de cette première expérience positive, la BMCI a renouvelé sa participation à ce forum en 2016 et a renforcé ses relations avec les réseaux et associations spécialisés dans le domaine du handicap (AMH, Anais...) afin de concrétiser d'autres recrutements. Des actions de sensibilisation et de formation des collaborateurs sont prévues en 2016 et 2017 afin d'assurer la bonne intégration des personnes aux besoins spécifiques au sein de l'entreprise.

La BMCI a également procédé à l'amélioration des conditions d'accessibilité du siège social pour les personnes à mobilité réduite (PMR). Ces efforts sont également réalisés au niveau du réseau d'agences, tant pour les collaborateurs que pour les clients. Plus d'une dizaine d'agences sont équipées en rampes d'accès PMR, un dispositif qui est progressivement étendu au sein du réseau d'agences, avec un déploiement en priorité dans les agences connaissant les plus forts taux d'affluence.



# NOTRE RESPONSABILITÉ CIVIQUE

## ÊTRE UN ACTEUR ENGAGÉ DE LA SOCIÉTÉ

Nos engagements	36
Fondation BMCI : un engagement fort pour la Solidarité, l'Education et la Culture	37
Culture : valoriser le patrimoine et accompagner les artistes marocains	37
Education : optimiser le développement culturel dans les écoles publiques	39
Solidarité : soutenir l'insertion sociale des populations fragilisées ou handicapées	40
Encourager l'engagement citoyen de nos collaborateurs	41
Contribuer à l'éducation financière pour favoriser le développement économique	43



# NOTRE RESPONSABILITÉ CIVIQUE

## ENGAGEMENT 7

### DES PRODUITS ET SERVICES ACCESSIBLES AU PLUS GRAND NOMBRE

---

La BMCI a pour objectif de rendre accessibles les produits financiers au plus grand nombre, car l'inclusion financière des populations est un des axes majeurs du développement économique. Elle apporte un mieux-être financier aux ménages, les aide à anticiper les périodes difficiles et les encourage à entreprendre. Cette démarche d'inclusion financière s'accompagne d'un effort spécifique de la Banque dans le soutien à l'éducation financière. En effet, pour utiliser les produits et services financiers de façon responsable et autonome, les consommateurs doivent être capables de les comprendre et de les comparer.

## ENGAGEMENT 8

### LA PROMOTION DU RESPECT DES DROITS DE L'HOMME

---

La Banque reconnaît sa propre responsabilité en qualité d'employeur, de prestataire de services financiers et de donneur d'ordre. Elle veille donc à n'être en aucun cas complice, directement ou indirectement, de violation des Droits de l'Homme. À ce titre, la BMCI a mis en place un engagement contractuel de respect réciproque des Droits de l'Homme avec ses fournisseurs et sous-traitants et a également conçu un programme de formation spécifiquement dédié à cette thématique pour tous ses collaborateurs.

La BMCI s'interdit, directement ou indirectement, le recours au travail des enfants de moins de 15 ans et à éliminer toute forme de travail forcé ou obligatoire.

## ENGAGEMENT 9

### UNE POLITIQUE DE MÉCÉNAT EN FAVEUR DE LA CULTURE, DE LA SOLIDARITÉ ET DE L'ENVIRONNEMENT

---

La BMCI contribue à des initiatives de portée nationale et locale dédiées à la promotion de la culture, des arts et des savoirs et coordonne sa politique de mécénat autour de deux champs d'action :

- Solidarité : lutter contre l'exclusion et les discriminations ; encourager le bénévolat des salariés ; soutenir la scolarisation et l'insertion professionnelle.
- Culture : encourager l'expression artistique, préserver et valoriser le patrimoine.

Ainsi, de nombreuses initiatives philanthropiques sont menées via la Fondation BMCI.

# Fondation BMCI : un engagement fort pour la Solidarité, l'Éducation et la Culture

## « La Fondation BMCI s'engage dans un Maroc qui change, où la solidarité est une valeur essentielle

Créée en 2008, la Fondation BMCI poursuit et développe les actions de mécénat entamées par la BMCI, banque citoyenne, dans les années 1990, dans les domaines de la culture et de la solidarité. Depuis sa création, la Fondation BMCI renforce et diversifie ses actions pour soutenir le développement socio-culturel du Maroc, tout en étant en phase avec la politique de mécénat de la Fondation BNP Paribas. Elle encourage également l'engagement social de ses collaborateurs, notamment avec le Programme « Coup de Pouce », lancé en 2009. Au-delà d'un soutien financier, notre démarche est de construire de véritables partenariats dans la durée avec les associations et porteurs de projets que nous accompagnons. Nous sommes à leur écoute, nous pouvons être force de propositions et créateurs de synergie entre les différents projets et acteurs engagés de la société.

**Karima BENABDERRAZIK** • Secrétaire Générale de la Fondation BMCI  
Directrice de la Communication et de la Publicité



## LA FONDATION BMCI S'ENGAGE AUX CÔTÉS DE LA FONDATION MOHAMMED V POUR LA SOLIDARITÉ ET DE LA FONDATION MOHAMMED VI POUR LA PROTECTION DE L'ENVIRONNEMENT

La Fondation BMCI s'est engagée, en octobre 2002, aux côtés de la Fondation Mohammed V pour la Solidarité, en devenant membre de son Comité de Soutien Permanent. Reconnue d'utilité publique et présidée par SM Le Roi Mohammed VI, cette Fondation s'investit dans la lutte contre la pauvreté et la marginalisation, contribuant ainsi à renforcer la cohésion sociale et à construire les bases d'un développement durable. Afin de lutter contre la dégradation de l'environnement, la Fondation BMCI est également partenaire de la Fondation Mohammed VI pour la Protection de l'Environnement depuis 2000.

## Culture : valoriser le patrimoine et accompagner les artistes marocains



### UN MÉCÈNE RECONNU DE L'ÉDITION

Depuis plus de 15 ans, la BMCI est un mécène culturel reconnu du domaine de l'édition avec le soutien à des livres d'art pour préserver la mémoire du patrimoine culturel marocain. En poursuivant dans cette voie, la Fondation BMCI défend le rôle fondamental de l'édition dans la communication, le partage et la diffusion de la culture.

*Nass El Ghiwane, Taoub - le Groupe Acrobatique de Tanger et Lahcen Zinoun* : depuis plusieurs années, la Fondation BMCI soutient plus particulièrement des ouvrages permettant de valoriser le patrimoine culturel marocain dans toute sa diversité, en redonnant aux répertoires artistiques traditionnels ou populaires la place qu'ils méritent.



## UN SOUTIEN À LA MUSIQUE JAZZ

La Fondation BMCI s'engage auprès de formes artistiques souvent moins aidées que d'autres par le mécénat d'entreprise, telles que le jazz. En tant que sponsor officiel du festival de jazz de Tanger, Tanjazz depuis 2008 et du festival Jazzablanca à Casablanca depuis 2014, la BMCI affirme son soutien à la musique jazz, et œuvre afin de démocratiser l'accès aux concerts en soutenant les scènes gratuites de ces deux festivals.



45 000

SPECTATEURS  
SUR LA SCÈNE BMCI  
JAZZABLANCA  
EN 2016



*La Fondation BNP Paribas et la Fondation BMCI nous accompagnent depuis le début de notre projet*

Le Groupe Acrobatique de Tanger a eu la chance de rencontrer au tout début de son chemin la Fondation BNP Paribas, qui soutenait déjà à l'époque le metteur en scène français Aurélien Bory, créateur de Taoub, le premier spectacle de la troupe. L'enthousiasme de la Fondation BNP Paribas pour ce projet a rapidement été rejoint par celui de la Fondation BMCI. Depuis, la Fondation BMCI a soutenu les tournées au Maroc de chacun de nos spectacles, et a même été à l'initiative d'un projet de livre consacré au parcours du Groupe Acrobatique de Tanger. Bien plus qu'un partenaire, la Fondation BMCI fait partie intégrante de notre aventure !

**Sanae EL KAMOUNI**

Présidente de Scènes du Maroc - Productrice du Groupe Acrobatique de Tanger



## DREAM UP : UN EXEMPLE DE PASSERELLE ENTRE LA SOLIDARITÉ ET LA CULTURE !

« Dream Up » est un programme original initié par la Fondation BNP Paribas, d'aide à l'éducation et à l'insertion des jeunes en difficulté par la pratique artistique, qui concerne 26 pays dans 5 continents. L'art étant un outil formidable de développement personnel pour ces jeunes, c'est un moyen de les aider à apprivoiser le monde qui les entoure pour mieux y trouver leur place et se construire.

Au Maroc, le projet de « formation musicale au profit des jeunes de Sidi Moumen » permet à une centaine de jeunes défavorisés âgés de 5 à 20 ans de bénéficier de cours hebdomadaires de solfège couplé à la guitare, piano, batterie et percussions au sein du centre culturel « Les Etoiles de Sidi Moumen », l'espace de formation aux arts et aux langues de la Fondation Ali Zaoua. Une chorale ainsi que des master class par des professionnels de la musique font également partie du projet, sans oublier l'achat des instruments de musique.

## Education : optimiser le développement culturel dans les écoles publiques



**FONDATION BMCI**  
GROUPE BNP PARIBAS

### DES BIBLIOTHÈQUES DE CLASSE DANS 85 ÉCOLES À TRAVERS LE MAROC

La Fondation BMCI parraine à l'occasion de la rentrée scolaire 2015/2016, 20 nouvelles écoles publiques primaires pour leur équipement en bibliothèques de classes. À travers son partenariat avec l'association Al Jisr et les Académies Régionales d'Education et de Formation des grandes villes du Maroc, 3 zones concernées cette année : Casablanca-Settat avec 4 écoles, Rabat-Salé avec 8 écoles et Tanger-Tétouan avec 8 écoles.

Pour la 3<sup>e</sup> année consécutive et forte du succès de ce programme, la Fondation BMCI soutient le concours régional bibliothèques de classe en récompensant les meilleures réalisations d'écoles au bénéfice de 100 000 élèves issus de plus de 200 écoles primaires.

Pour une meilleure exploitation des ouvrages, la Fondation BMCI a soutenu le projet d'élaboration d'un guide de bibliothèques de classes, un outil pratique et utile pour l'enseignant afin de l'aider à comprendre le rôle de la bibliothèque, son fonctionnement et ses différents usages.

**60 000**  
LIVRES DISTRIBUÉS  
POUR 52 000 ÉLÈVES

# Solidarité : soutenir l'insertion sociale des populations fragilisées ou handicapées



## FAVORISER L'INSERTION PROFESSIONNELLE DES JEUNES ATTEINTS DE HANDICAP MENTAL

La Fondation BMCI est aux côtés de l'association Anais et de l'Espace Anais, le centre dédié à la prise en charge et à la formation professionnelle des jeunes souffrant de handicap mental à Bouskoura, avec la mise en place de l'atelier Blanchisserie qui forme 15 jeunes apprentis âgés de 18 à 35 ans à ce métier, et assure toute la production interne de l'association.

*La Fondation BMCI nous accompagne dans notre combat pour l'insertion des personnes handicapées au sein de la société marocaine*

Ouvert depuis 2011, le centre de l'AMI est un centre de jour pluridisciplinaire prenant en charge 75 enfants et jeunes atteints d'infirmité motrice d'origine cérébrale. Au-delà du soutien apporté par les fondations BMCI et BNP Paribas pour le fonctionnement du centre, nous savons que nous pouvons compter sur ces véritables partenaires à chaque fois que nous lançons une nouvelle initiative de sensibilisation du public ou de promotion des droits des personnes en situation de handicap. C'est un soutien très précieux dans un combat difficile !

Loubna KANOUNI • Présidente de l'AMI



## UN SOUTIEN AUX ÉTUDIANTS DÉFAVORISÉS

Depuis la rentrée scolaire 2014/2015, la Fondation BMCI accompagne 25 boursiers de la Fondation Marocaine de l'Étudiant, qui permet aux étudiants défavorisés de poursuivre des études supérieures. Pour accompagner et conseiller ces étudiants tout au long de leur cursus, 26 collaborateurs BMCI se sont portés bénévoles pour être tuteurs à travers la formule « Passeport Avenir by FME », fruit d'un partenariat entre la FME et l'association « Passeport Avenir » qui a pour mission d'accompagner les étudiants issus de milieux modestes par le biais d'un tutorat professionnel. Les tuteurs BMCI ont bénéficié d'une « formation de tutorat » dispensée par des professionnels de la formation à l'accompagnement afin de les aider à mieux cerner leur rôle et se mettre en situation.

**28**  
BOUSIERS  
PRIS EN CHARGE





## AIDER L'INSERTION DES MÈRES CÉLIBATAIRES ET DES «PETITES BONNES»

La Fondation BMCI soutient depuis 2006 l'association INSAF pour la prévention de l'abandon des enfants nés hors mariage par la prise en charge et l'insertion des mères célibataires, et, depuis 2010, pour la lutte contre le travail domestique et l'exploitation des enfants. Elle parraine ainsi 50 petites filles de la région de Chichaoua, anciennement travaillant comme domestiques dans les villes, pour leur réinsertion scolaire et familiale.

## Encourager l'engagement citoyen de nos collaborateurs



## LA FONDATION BMCI DONNE UN «COUP DE POUCE» AUX PROJETS DE SOLIDARITÉ DES COLLABORATEURS !

Depuis 2009, la Fondation BMCI a lancé au Maroc le programme Coup de Pouce de la Fondation BNP Paribas afin de valoriser les collaborateurs de la BMCI au sein de la société civile, à l'image de leur engagement à la banque. Destiné à l'ensemble des collaborateurs de la banque, ce dispositif vise à soutenir des initiatives d'intérêt général et de solidarité relevant de domaines divers : actions humanitaires, actions en faveur de personnes handicapées, aide à l'enfance, à l'insertion, à la scolarisation...

# 86

PROJETS «COUP DE POUCE»  
SOUTENUS DEPUIS 2009



**FONDATION BMCI**  
GRUPE BNP PARIBAS

## *La Fondation BMCI nous apporte soutien et écoute tout au long de l'année*

L'équipe de la Fondation BMCI accompagne mon association tout au long de l'année, bien au-delà du projet présenté chaque année. L'équipe est à notre écoute, elle est là pour nous aider, et on se sent en confiance : c'est un véritable soutien. Chaque année, la réception organisée avec la Direction Générale pour les lauréats Coup de Pouce est une occasion de parler de nos projets et de découvrir ceux des autres collègues engagés. Cela nous permet d'apprendre de nouvelles expériences.

**El Mostafa EL SAMORAH**

Collaborateur «Coup de Pouce» BMCI



## LES COLLABORATEURS BMCI SE MOBILISENT À TRAVERS LE «BÉNÉVOLAT DE COMPÉTENCES»

La BMCI a signé en 2015, une convention de partenariat avec INJAZ AL-Maghrib « association d'utilité publique qui mobilise le secteur privé auprès de la jeunesse pour contribuer à l'émergence d'une nouvelle génération d'entrepreneurs ». Au-delà du soutien financier apporté à INJAZ AL-Maghrib, la BMCI a lancé un appel auprès de ses collaborateurs désireux de partager leur compétence professionnelle et prêts à donner de leur temps personnel pour un projet associatif afin de les impliquer en tant que conseillers bénévoles. 40 bénévoles BMCI ont ainsi pu animer des programmes amenant les jeunes à se préparer aux challenges de la vie active, à maîtriser les bases de la finance ou encore à créer une junior entreprise. En servant de pont entre les associations et ses collaborateurs, la BMCI renforce et développe son rôle d'acteur engagé de la société.

*Lorsqu'on se porte bénévole, on ressent une satisfaction personnelle exceptionnelle et je suis fière que ce soit grâce à mon employeur.*

**Saida RHANIM** • Bénévole BMCI

J'ai participé à plusieurs programmes dans le cadre du partenariat avec INJAZ, et à chaque fois j'ai découvert des groupes d'étudiants motivés et désireux d'entreprendre. Mon rôle était de mener le groupe à donner le meilleur d'eux-mêmes dans la bonne ambiance, ce qui m'a permis de mieux connaître mes compétences en matière de gestion d'équipe. Les programmes INJAZ sont basés sur l'échange, ce qui est toujours enrichissant : je transmets un savoir-faire et je reçois une vision différente et plus jeune de l'innovation et de l'entreprenariat.

# Contribuer à l'éducation financière pour favoriser le développement économique

## LA SEMAINE DE L'ÉDUCATION FINANCIÈRE

La BMCI participe chaque année à la semaine de l'Éducation financière, une action civique et éducative qui a pour objectif de lutter contre le surendettement, de favoriser le développement économique et d'encourager les jeunes à recourir aux services financiers de manière responsable.

La BMCI encourage cette initiative en mobilisant ses collaborateurs. Ainsi, les directeurs d'agences reçoivent des groupes de jeunes et leur présentent les concepts financiers de base dans un langage vulgarisé. Des collaborateurs animent également des conférences au sein des collèges et lycées afin de présenter les fondamentaux de la finance.

En 2015, 68 agences BMCI à travers 25 villes marocaines ont participé à l'opération, permettant de toucher 3 519 élèves.

3 519

ÉLÈVES BÉNÉFICIAIRES

68

AGENCES MOBILISÉES



## «LES EXPERTS BANQUE» SUR ATLANTIC RADIO

Tout au long de l'année 2015, la BMCI a sponsorisé l'émission radio « Les Experts Banque », diffusée 1 à 2 fois par semaine sur Atlantic Radio, faisant intervenir régulièrement des collaborateurs du Corporate Banking BMCI afin de traiter une thématique en lien avec les opérations bancaires.

À travers ce projet, la BMCI a pour objectif de mettre à la portée du public marocain des connaissances techniques en rapport avec le domaine bancaire et ainsi favoriser leur démocratisation.



# NOTRE RESPONSABILITÉ ENVIRONNEMENTALE

## AGIR CONTRE LE CHANGEMENT CLIMATIQUE

Nos engagements	46
Accompagner la transition énergétique	47
Diminuer notre empreinte environnementale	48
Impliquer nos collaborateurs dans une démarche de protection de l'environnement	50



# NOTRE RESPONSABILITÉ ENVIRONNEMENTALE

## ENGAGEMENT 10

### L'ACCOMPAGNEMENT DE NOS CLIENTS DANS LA TRANSITION VERS UNE ÉCONOMIE BAS CARBONE

---

La BMCI s'efforce de limiter les impacts sur l'environnement qui résultent de ses activités bancaires. Dans ce contexte, la BMCI considère la lutte contre le changement climatique comme une priorité et s'est engagée à contribuer au financement de la transition vers une économie bas carbone.

## ENGAGEMENT 11

### LA DIMINUTION DE L'EMPREINTE ENVIRONNEMENTALE À NOTRE FONCTIONNEMENT PROPRE

---

La réduction de l'empreinte environnementale liée à notre fonctionnement propre concerne principalement les émissions de gaz à effet de serre, la consommation responsable d'eau et de papier et la gestion des déchets. De par ses activités, la BMCI n'est pas source significative de pollution sonore ou de toute autre pollution spécifique, elle mène néanmoins diverses actions dans le but de diminuer la consommation énergétique de ses bâtiments et réduire d'année en année sa consommation de papier.

## ENGAGEMENT 12

### LE DÉVELOPPEMENT DE LA CONNAISSANCE ET LE PARTAGE DES MEILLEURES PRATIQUES ENVIRONNEMENTALES

---

La BMCI s'engage à véhiculer sa politique environnementale et organise annuellement la campagne éco-gestes. Durant cette campagne, de nombreuses initiatives sont menées au sein des différentes fonctions et entités de la BMCI, en vue de contribuer à cet engagement et ce, plus particulièrement dans quatre domaines : l'énergie, les déplacements professionnels, le papier et les déchets.

# Accompagner la transition énergétique

## UN SOUTIEN AU SECTEUR DE L'ÉOLIEN

La BMCI considère la lutte contre le changement climatique comme une priorité et s'est engagée à contribuer au financement de la transition vers une économie bas carbone. Précurseur au Maroc dans le financement de l'éolien, la BMCI a participé en 2011 au financement de la société Energies Eoliennes du Maroc - EEM, filiale du groupe NAREVA (groupe SNI), leader au Maroc dans le domaine des énergies renouvelables. Le projet d'EEM est constitué de 3 parcs éoliens situés au Sud du Maroc (parcs d'Akhfennir, Foug El Oued et Haouma).

En date du 21 décembre 2015, un nouvel accord a été signé entre la BMCI et EEM pour financer l'extension du parc éolien d'Akhfennir, afin de porter la capacité totale d'EEM à 300 MW. Cet accord confirme la volonté de la BMCI de renforcer son engagement dans le financement de la transition énergétique, conformément à la politique du Groupe BNP Paribas et celle du Royaume du Maroc, qui souhaitent investir de manière significative dans les énergies renouvelables.



**206**  
MILLIONS DE DIRHAMS  
POUR LE FINANCEMENT  
DE PARCS ÉOLIENS

## DÉVELOPPER UNE OFFRE DE PRODUITS ET SERVICES RESPONSABLES

La BMCI poursuit en continu ses efforts en faveur de la protection de l'environnement, notamment à travers la mise en place de produits et services permettant de réduire l'empreinte environnementale, de favoriser la transition énergétique ou encore de mettre en place des modes de consommation durable.

### UNE OFFRE DE CRÉDIT «PACK VERT»

La BMCI propose une offre de financement aux conditions très avantageuses, dédiée au matériel ou aux travaux à caractère écologique (panneaux solaires, isolation thermique, irrigation, etc.). Cette offre est ouverte à tous, clients ou non clients de la BMCI.

### DES CARTES BANCAIRES ÉCOLOGIQUES

La BMCI lance des cartes bancaires écologiques, composées à 90% de matériaux biodégradables.

### UN CERTIFICAT DE DÉPÔT CLIMATIQUEMENT RESPONSABLE

Pour la première fois au Maroc, la BMCI lance un certificat de dépôt à taux révisable dont le rendement est associé à la performance de l'Indice Ethical Europe Climate Care. Selon l'évolution de l'indice, le rendement pourrait atteindre jusqu'à 20% sur 3 ans, avec une garantie du capital à l'échéance. Cet indice sélectionne les grandes capitalisations européennes sur la base de plusieurs critères et notations attribués par Vigeo, notamment leur empreinte carbone et la solidité de leur stratégie de transition énergétique.

# Diminuer notre empreinte environnementale



**Mohamed DRISSI QUEYTONI**  
Directeur de l'Immobilier et Exploitation

## En matière de responsabilité environnementale, la BMCI dispose d'un plan d'action ambitieux et d'un suivi rigoureux de ses indicateurs

Chaque année, la BMCI réalise un reporting environnemental afin de mesurer son impact direct sur l'environnement. Ce reporting réunit les indicateurs liés à la consommation d'eau et d'énergie, aux déchets et aux déplacements professionnels. Sur la base de ce reporting, un plan d'action est établi afin de mettre en place des solutions pour réduire notre empreinte environnementale et contribuer aux objectifs du Groupe BNP Paribas à l'horizon 2020, notamment une réduction de 25% de ses émissions de CO<sub>2</sub> et une diminution de 30% de sa consommation de papier. De nombreuses initiatives ont d'ores et déjà été prises au sein des différentes fonctions et entités en vue de contribuer à cet engagement.

### RÉDUCTION DE LA CONSOMMATION D'ÉNERGIE

- Généralisation de l'utilisation d'un éclairage à basse consommation au sein des bâtiments BMCI, permettant de réduire la consommation d'énergie.
- Mise en place d'un système VRV (Volume de Réfrigérant Variable) qui ajuste en continu le volume réfrigérant en fonction des besoins exacts en matière de chauffage ou de rafraîchissement zone par zone, pour un confort et une efficacité énergétique optimale.
- Installation d'un système de veille prolongée de l'ensemble des postes de travail en dehors des heures de travail.
- Systématisation de l'arrêt des équipements d'éclairage et de climatisation en dehors des horaires de travail.
- Consolidation de l'infrastructure système en une plateforme virtuelle, permettant de réduire fortement la consommation énergétique liée à l'hébergement des serveurs.
- Application de la politique verte du Groupe BNP Paribas en matière d'achats d'ordinateurs et de serveurs (équipements à basse consommation électrique).



### RÉDUCTION DES DÉPLACEMENTS PROFESSIONNELS

- Installation de systèmes de visioconférences pour éviter les déplacements dans le cadre de réunions internes.
- Développement du système de formation en e-learning pour réduire les séances en présentiel.



## GESTION DES DÉCHETS

- Intervention d'organismes spécialisés pour le traitement des déchets électroniques et cartouches d'impression.
- Traçage des cartouches afin de garantir le recyclage.
- Gestion du matériel informatique en fin de vie en collaboration avec une association ayant pour mission de démanteler et revaloriser le matériel informatique usagé.
- Equipement des bâtiments centraux de poubelles de tri.
- Mise en place d'une politique de valorisation des déchets, par exemple pour nos archives.



## RÉDUCTION DE LA CONSOMMATION DE PAPIER

- Remplacement des imprimantes individuelles par des imprimantes multifonctions mutualisées.
- Paramétrage des imprimantes par défaut en recto/verso, 2 slides par page, ainsi qu'en noir et blanc pour favoriser les économies d'énergie et de toners.
- Numérisation de nombreux documents internes (bulletins de paie, supports de communication interne).
- Impression des relevés de compte en recto/verso.

# 30%

DE RÉDUCTION DE LA CONSOMMATION  
DE PAPIER À L'HORIZON 2020 (VS 2012)

# 100%

DU PAPIER (INTERNE ET CLIENTS)  
EST RESPONSABLE EN 2015

*Nous travaillons en partenariat avec nos fournisseurs pour effectuer des achats responsables et réduire notre empreinte environnementale*

Othmane BARADIA • Directeur des Achats

À travers sa politique d'achats responsables, la BMCI a pour objectif de diminuer son empreinte environnementale en privilégiant les produits, services et fournisseurs conformes à la politique RSE. C'est le cas par exemple pour les achats d'ordinateurs et serveurs, mais également pour les agendas imprimés chaque année, pour lesquels nous utilisons du papier labellisé FSC (Forest Stewardship Council).

Notre politique inclut également la réduction de notre consommation de papier. L'envoi de documents aux clients par voie postale - avis de mise à disposition de la carte bancaire, relevé de comptes, avis d'opération... - constitue un des plus grands postes de consommation de papier de la banque. La BMCI a lancé un vaste chantier de réflexion et de concertation, en associant ses fournisseurs dans le domaine, afin de trouver des solutions pour réduire la consommation de papier et d'enveloppes liés à ces envois. En modifiant le format de mise en page de certains documents, en imprimant en recto verso les relevés et en regroupant plusieurs documents en un seul envoi, la BMCI a réussi à réduire son impact sur l'environnement.



# Impliquer nos collaborateurs dans une démarche de protection de l'environnement

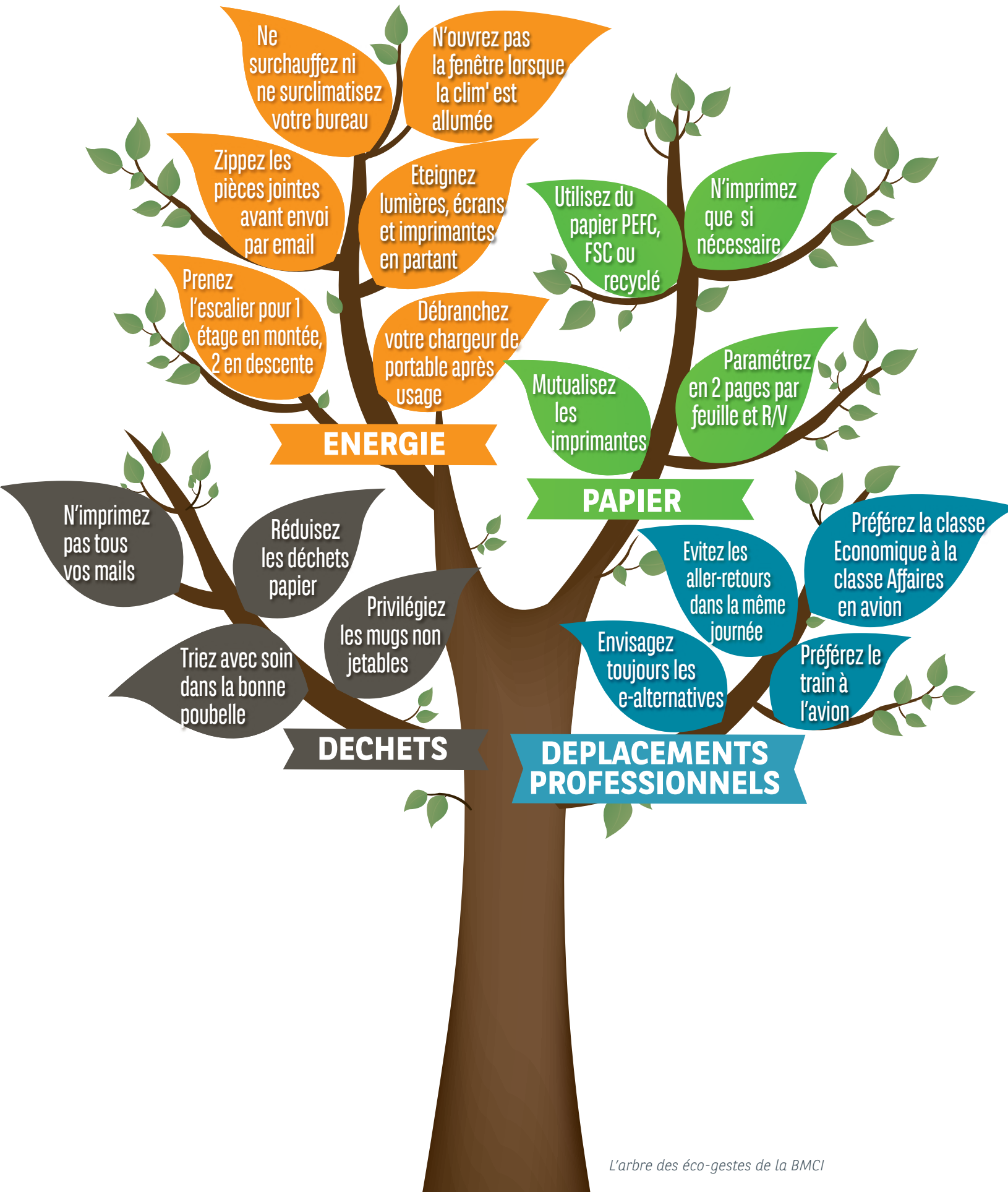


## SEMAINE DU DÉVELOPPEMENT DURABLE ET CAMPAGNE ÉCO-GESTES

Chaque année, la BMCI lance une campagne « éco-gestes » et édite un guide détaillant les gestes que chaque collaborateur peut adopter au quotidien afin de contribuer à la démarche de l'entreprise pour réduire son impact environnemental. La BMCI organise également au mois de mai « la Semaine du Développement Durable », avec de nombreuses animations et activités afin de sensibiliser et d'impliquer les collaborateurs, et notamment une grande opération « clean up week » afin de trier et recycler les papiers usagés au sein des différentes entités, ainsi qu'une opération Plage Propre en partenariat avec l'association Bahri.

Un appel à idées est également lancé afin de définir les actions possibles pour améliorer l'impact environnemental de l'entreprise. Les trois meilleures idées de développement durable pour la Banque sont récompensées lors de la cérémonie de clôture de la Semaine.







# RSE BMCI

NOTRE ENGAGEMENT  
DÉVELOPPEMENT DURABLE

## NOTRE RESPONSABILITÉ ÉCONOMIQUE

Financer l'économie de manière éthique

## NOTRE RESPONSABILITÉ SOCIALE

Favoriser le développement et l'engagement de nos collaborateurs

## NOTRE RESPONSABILITÉ CIVIQUE

Être un acteur engagé de la société

## NOTRE RESPONSABILITÉ ENVIRONNEMENTALE

Agir contre le changement climatique



**BMCI**  
GROUPE BNP PARIBAS

La banque  
d'un monde  
qui change