



#### OBJECTIF D'INVESTISSEMENT:

Battre les performances du marché actions en focalisant sur des valeurs de croissance.

#### COMMENTAIRE DE GESTION:

Au titre du T3-2016, le PIB national aurait progressé de 1% en glissement annuel (source HCP) en lien avec une augmentation de 2% de la VA hors agriculture. A contrario, le secteur agricole poursuit sa tendance baissière sous l'effet d'une chute sensible de la production locale avec une valeur ajoutée en repli de 11.1%. Dans ce contexte, le PLF 2017 donne une grande importance à l'accélération de la transformation structurelle de l'économie, via l'industrialisation et la promotion de l'export, le renforcement de la compétitivité de l'entreprise et la promotion de l'investissement privé

La capacité bénéficiaire globale s'est raffermie de 14%, consolidant le comportement de l'indice boursier MASI dont la performance Ytd (au 28/10/16) ressort à 17.4%. Cette hausse de l'indice est aussi liée au manque d'alternatives orientant l'épargne investissable en actions vers les grandes capitalisations de la cote. Les publications financières supérieures au consensus ne présagent pas forcément un rallye de fin d'année. Les investisseurs accompagnant le marché mais nous n'excluons pas de surprise suite à un désengagement ponctuel et au vue de la rareté des échanges. L'illiquidité permanente et les volumes faibles restent de mise.

Un stock picking opportuniste est une de nos stratégies privilégiées et l'investissement en gestion active devrait se positionner en tête des positionnements relatifs de cette année.

Sur le mois d'octobre, le FCP Actions Croissance a enregistré une performance de 3.89% contre 4.82% pour le benchmark MASI.

Cet écart de performance est le résultat de nos paris négatifs (capés à 15%) sur IAM et Attijariwafa Bank non payants sur le mois du fait des performances respectives des titres de 4.3% et 10.1%.

De même, nos paris positifs sur Afriquia Gaz et Saham n'ont pas profité au fonds du fait des performances respectives des titres de -2.1% et -0.6%.

En revanche, nos paris positifs sur SMI, Addoha et CMT ont profité au fonds. Les titres se sont appréciés de respectivement 7.5%, 7.6% et 1.2%.

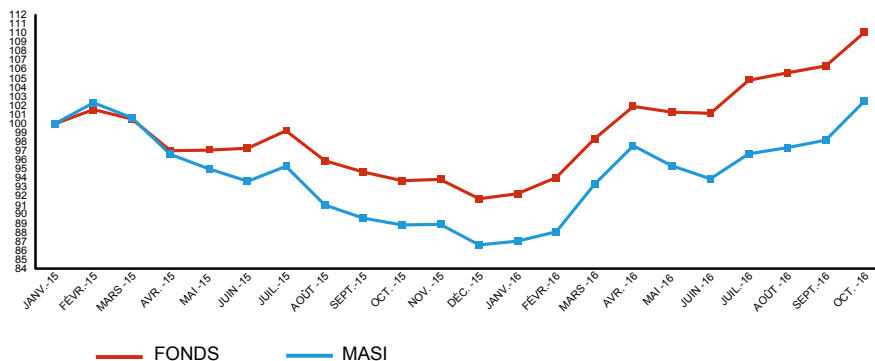
#### PERFORMANCES %

Pour la période %	1 mois	3 mois	6 mois	1 an glissant
Fonds	3,89%	5,56%	11,95%	18,36%
MASI	4,82%	6,80%	10,12%	16,39%

Année %	2013	2014	2015	2016
Fonds	0,95%	3,99%	-4,44%	20,06%
MASI	-2,62%	5,55%	-7,22%	18,36%

#### PERFORMANCES MENSUELLES (Base 100 : 31/01/2015)



#### GERANT DU FONDS

BMCI ASSET MANAGEMENT

#### ECHELLE DE RISQUE :

6

#### HORIZON RECOMMANDE :

3 ans

#### INDICE DE REFERENCE -NI :

MASI

#### INDICE DE REFERENCE -GESTION :

MASI

#### PROFIL DU FONDS :

DYNAMIQUE

#### CHIFFRES CLE - MAD

VL (28/10/2016)	11 846,97
Max année	11 846,97
Min année	9 826,19
Nombre de parts	1 541,00

#### MODALITES DE FONCTIONNEMENT

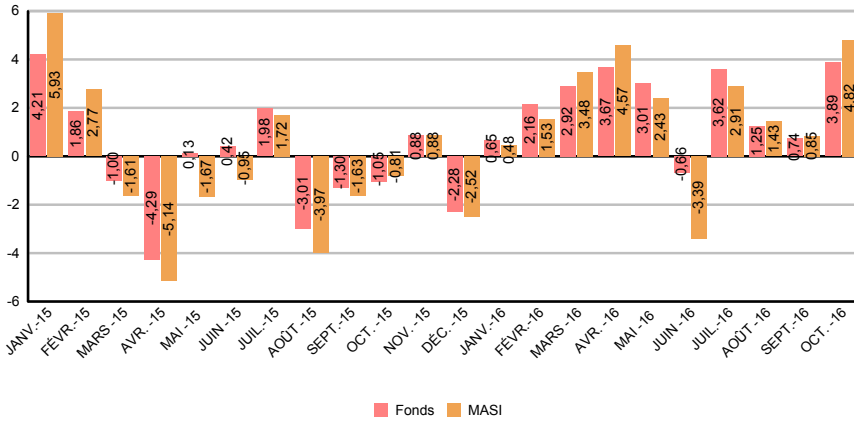
Date de première VL	05/06/2009
Exercice comptable	01/01 au 31/12
Frais de gestion	1,58% H.T
Commission de souscription	0,17% H.T
Commission de rachat	0,08% H.T
Calcul de la VL	Hebdomadaire
Administrateur	BMCI ASSET MANAGEMENT
Banque dépositaire	BMCI

#### CODES

ISIN MA0000036816



PERFORMANCES MENSUELLES (Unité)



INDICATEURS DE RISQUE (%)

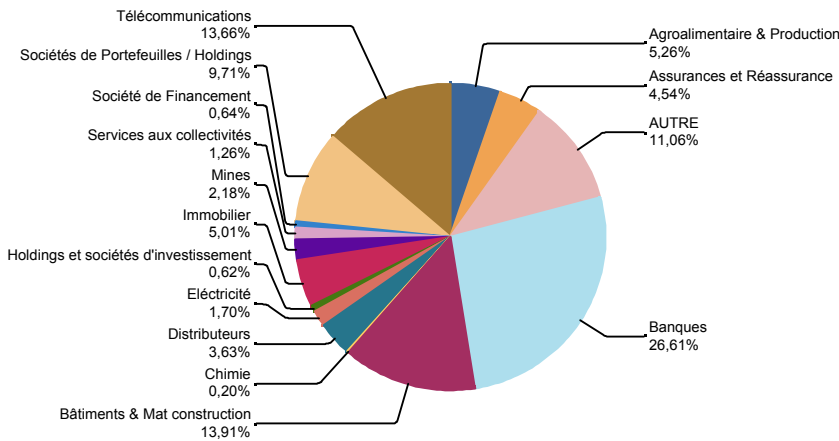
Volatilité du fonds  
0,07%

Volatilité Benchmark  
0,09%

Tracking Error  
0,03%

REPARTITION SECTORIELLE (Unité)

Publication du 30/06/2016



PRINCIPALES POSITIONS (%)

Publication du 30/06/2016

ATTIJARIWABA BANK  
18,01%

ITISSALAT ALMAGHREB  
17,24%

BCP  
10,45%

LAFARGE CIMENTS  
7,96%

HOLCIM  
6,15%

**AVERTISSEMENT**

Ce document est établi par BMCI AM société de gestion de portefeuille de droit marocain. Il contient des éléments d'information, des opinions et des données chiffrées que BMCI AM considère comme fondés ou exacts au jour de leur établissement en fonction du contexte économique, financier ou boursier du moment. Ce document est produit à titre d'information uniquement et ne doit pas être considéré comme une offre de vente ou de perspective. Il ne constitue pas la base d'un contrat ou d'un engagement quelque nature que ce soit. Ce document vous est fourni sans que nous ayons une connaissance précise de votre profil de risque, qui sera établi à l'occasion d'un test d'adéquation avant tout engagement contractuel avec vous. Avant toute décision d'investissement, vous devez : - lire attentivement la Notice d'information ou la fiche signalétique agréés par l'autorité de tutelle (CDVM) disponibles auprès de BMCI AM - 25.Bd Massira El Khadra, Casablanca- ou des distributeurs commercialisant l'OPCVM.-prendre connaissance des statuts de la SICAV ou du règlement de gestion du FCP et des derniers documents périodiques de l'OPCVM établis par la Société de Gestion, qui sont également à votre disposition auprès de BMCI AM-25.Bd Massira El Khadra, Casablanca- enfin consulter vos propres conseils juridiques, fiscaux, financiers autres pour vous assurer de l'adéquation du produit à votre situation et vos objectifs. Compte tenu des risques d'ordre économique et boursier, BMCI AM ne peut donner aucune assurance que l'OPCVM atteindra l'objectif indiqué. La valeur des parts/actions peut aussi bien diminuer qu'augmenter. Les performances passées ne préjugent pas des résultats futurs.