



#### OBJECTIF D'INVESTISSEMENT:

Battre les performances du marché actions en focalisant sur des valeurs de croissance.

#### COMMENTAIRE DE GESTION:

Après une légère hausse durant la saison estivale, le marché a replongé dans le rouge à la fin du mois de septembre après l'annonce de Bank Al-Maghrib d'augmenter de 50 points de base son taux directeur pour le porter à 2%. Une décision qui intervient notamment dans un contexte inflationniste de plus en plus élevé. La Banque centrale table en effet sur une inflation de 6,3% en moyenne cette année avant de redescendre à 2,4% en 2023. La croissance économique marquerait également un net ralentissement cette année à 0,8%.

Ainsi, à la fin du T3 2022, le MASI a enregistré une baisse de -3,34% à 11 613,11 points dont -4,61% rien que sur le mois de septembre ramenant ainsi la performance YTD à -13,06%.

En termes de volumes, le marché a connu une forte accélération des flux échangés durant le T3-22 totalisant 9,5 Md MAD dont 6,6 Md MAD sur le marché central et 2,9 Md MAD sur le marché de blocs. ATW vient en tête des meilleurs volumes traités sur le trimestre avec 990 MDH suivi par IAM avec 914MDH.

Ce mois a été marqué également par la publication des résultats semestriels S1 22 qui affichent un CA global en hausse de +16% à 141,6 Md MAD porté essentiellement par un effet prix dans un contexte inflationniste. Le RNPG global a quant à lui connu une légère baisse de -0,2% à 14,7 MMDH impacté négativement par l'astreinte de 2,45 Md MAD imposée à IAM par l'ANRT.

Sur le mois de septembre, le FCP Premium Equity Growth a enregistré une performance de -3,98% contre -4,63% pour son benchmark le MASI.

Cet écart de performance mensuelle s'explique principalement par la contribution positive de BOA et IAM avec +20pbs et +54pbs respectivement, amortie toutefois par la contribution négative des titres MNG et LES qui sont respectivement de l'ordre de -24pbs et -26pbs. La poche taux a contribué de +6pbs à cette performance.

Depuis le début d'année, la performance du fonds est de -10,74% contre -13,06% pour le MASI.

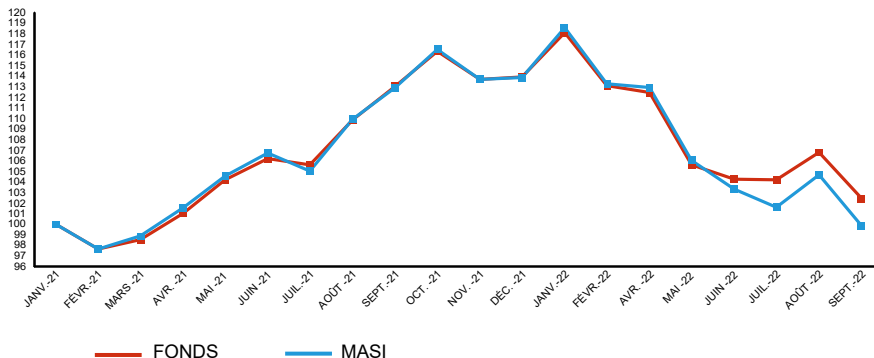
#### PERFORMANCES %

Pour la période %	1 mois	3 mois	6 mois	1 an glissant
Fonds	-4,05%	-1,74%	-5,43%	-9,36%
MASI	-4,63%	-3,34%	-9,82%	-11,57%

Année %	2019	2020	2021	2022
Fonds	11,82%	-7,06%	18,08%	-10,10%
MASI	7,11%	-7,27%	18,35%	-12,30%

#### PERFORMANCES MENSUELLES(Base 100 : 31/01/2021)



#### GERANT DU FONDS

BMCI ASSET MANAGEMENT

#### ECHELLE DE RISQUE :

6

#### HORIZON RECOMMANDE :

3 ans

#### INDICE DE REFERENCE -NI :

MASI

#### INDICE DE REFERENCE -GESTION :

MASI

#### PROFIL DU FONDS :

DYNAMIQUE

#### CHIFFRES CLE - MAD

VL (30/09/2022)	14 412,94
Max année	16 776,73
Min année	14 382,20
Nombre de parts	1 002,50

#### MODALITES DE FONCTIONNEMENT

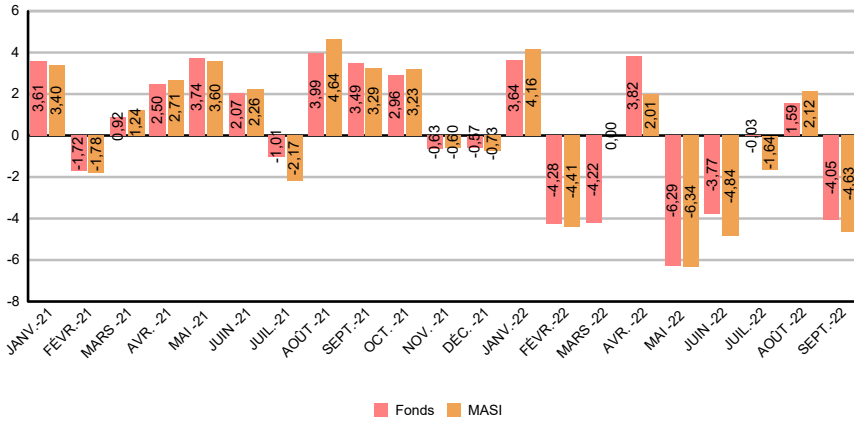
Date de première VL	05/06/2009
Exercice comptable	01/01 au 31/12
Frais de gestion	0,75% H.T
Commission de souscription	0,20%
Commission de rachat	0,10%
Calcul de la VL	Hebdomadaire
Administrateur	BMCI ASSET MANAGEMENT
Banque dépositaire	BMCI

#### CODES

ISIN MA0000041873



PERFORMANCES MENSUELLES (Unité)



INDICATEURS DE RISQUE (%)

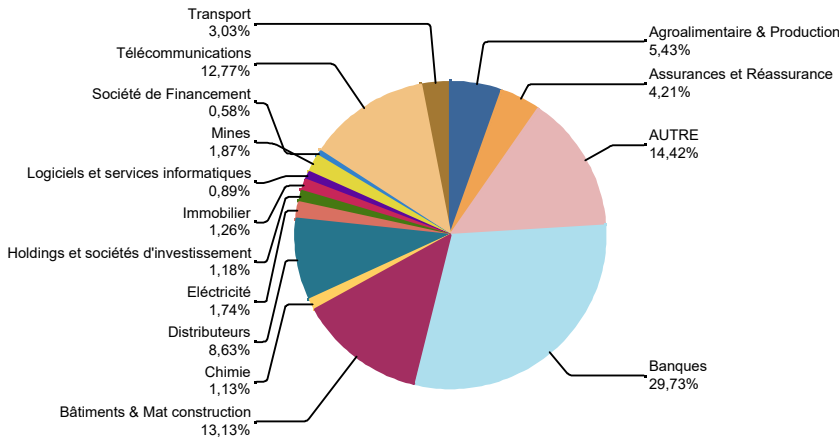
Volatilité du fonds  
0,11%

Volatilité Benchmark  
0,11%

Tracking Error  
0,03%

REPARTITION SECTORIELLE (Unité)

Publication du 30/06/2022



PRINCIPALES POSITIONS (%)

Publication du 30/06/2022

ATTIJARIWAFI BANK  
21,24%

ITISSALAT ALMAGHREB  
14,93%

LAFARGE HOLCIM MAROC  
9,22%

BCP  
6,28%

COSUMAR  
5,23%

**AVERTISSEMENT**

Ce document est établi par BMCI AM société de gestion de portefeuille de droit marocain. Il contient des éléments d'information, des opinions et des données chiffrées que BMCI AM considère comme fondés ou exacts au jour de leur établissement en fonction du contexte économique, financier ou boursier du moment. Ce document est produit à titre d'information uniquement et ne doit pas être considéré comme une offre de vente ou de perspective. Il ne constitue pas la base d'un contrat ou d'un engagement quelque nature que ce soit. Ce document vous est fourni sans que nous ayons une connaissance précise de votre profil de risque, qui sera établi à l'occasion d'un test d'adéquation avant tout engagement contractuel avec vous. Avant toute décision d'investissement, vous devez : - lire attentivement la Notice d'information ou la fiche signalétique agréés par l'autorité de tutelle (AMMC) disponibles auprès de BMCI AM - 25.Bd Massira El Khadra, Casablanca- ou des distributeurs commercialisant l'OPCVM.-prendre connaissance des statuts de la SICAV ou du règlement de gestion du FCP et des derniers documents périodiques de l'OPCVM établis par la Société de Gestion, qui sont également à votre disposition auprès de BMCI AM-25.Bd Massira El Khadra, Casablanca- enfin consulter vos propres conseils juridiques, fiscaux, financiers autres pour vous assurer de l'adéquation du produit à votre situation et vos objectifs. Compte tenu des risques d'ordre économique et boursier, BMCI AM ne peut donner aucune assurance que l'OPCVM atteindra l'objectif indiqué. La valeur des parts/actions peut aussi bien diminuer qu'augmenter. Les performances passées ne préjugent pas des résultats futurs.